



INSTITUUT VOOR HET TRANSPORT LANGS DE BINNENWATEREN vzw

In samenwerking met

**FEDERALE OVERHEIDSDIENST MOBILITEIT EN VERVOER
Binnenvaart**

RAAD VAN BESTUUR 22/02/2013

MARKTOBSERVATIE:

**BINNENVAARTVLOOT TOEBEHOREND AAN IN BELGIE GEVESTIGDE EIGENAARS
LADINGEN EN LOSSINGEN MET BINNENSCHEPEN OP BELGISCHE WATERWEGEN**

4^{de} KWARTAAL 2012

Info:
Drukpersstraat 19 - 1000 BRUSSEL
Tel : +32(0)2-217.09.67 - Fax : +32(0)2-219.91.86
f.swiderski@itb-info.be
0409.855.484

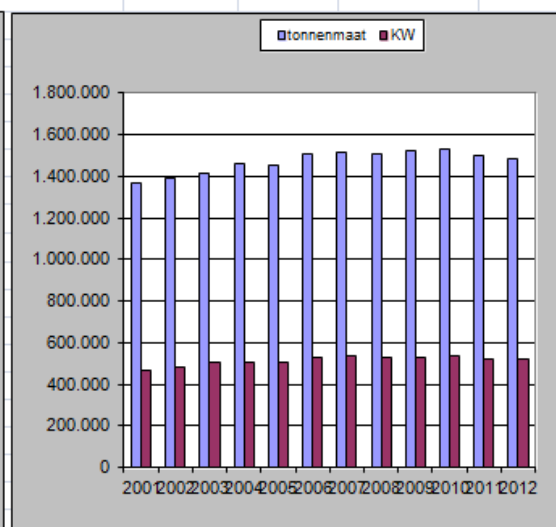
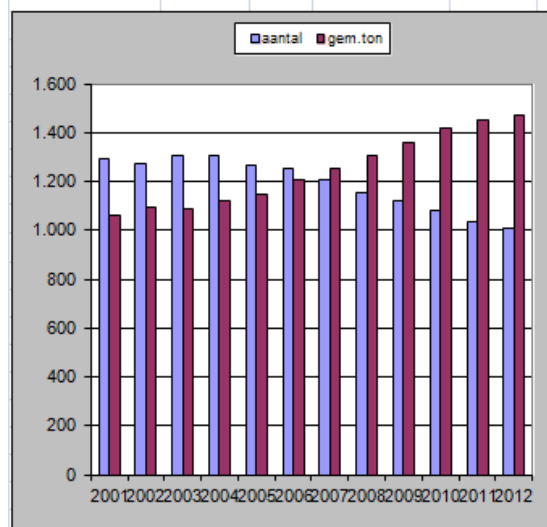
I. VLOOTGEGEVENS

De hiernavolgende tabellen zijn opgesteld aan de hand van de informatie opgenomen in het bestand van binnenschepen dat als basis dient voor de uitreiking van exploitatievergunningen. De tabellen geven de vloot van de actieve binnenschepen, toebehorend aan in België gevestigde eigenaars op 31 december 2012.

1. DROGE LADINGSCHEPEN									
Vloot toebehorend aan in België gevestigde ondernemers									
31.12.2012									
1.1. Gegevens per type en tonnageklasse									
DROGE LADING	sleepschepen		motorschepen			duwbakken		totalen	
	aantal	tonnenmaat	aantal	tonnenmaat	KW	aantal	tonnenmaat	aantal	tonnenmaat
25/250 t	1	232	1	193	124	17	3.170	19	3.595
251/450 t	0	0	163	60.159	35.569	32	11.912	195	72.071
451/650 t	0	0	85	48.623	26.590	25	14.570	110	63.193
651/850 t	0	0	64	46.844	26.584	5	3.802	69	50.646
851/1000 t	0	0	41	38.109	19.681	4	3.786	45	41.895
1001/1500 t	0	0	196	239.482	124.509	20	24.296	216	263.778
1501 /2000 t	0	0	59	99.455	49.903	6	10.959	65	110.414
2001/2500 t	0	0	38	85.180	42.486	22	52.189	60	137.369
2501/3000 t	0	0	43	118.862	60.140	37	104.010	80	222.872
3001 en +	1	3.565	80	291.889	130.071	60	215.578	141	511.032
totalen	2	3.796	770	1.028.796	515.657	228	444.272	1.000	1.476.864

1.2. Evolutie van de vloot sedert 31/12/2001

Toestand op	aantal	index	tonnenmaat	index	KW	index	gem.ton	index
31.12.2012	1.000	77	1.476.864	108	515.866	110	1.477	139
31.12.2011	1.038	80	1.503.758	110	524.843	112	1.449	136
31.12.2010	1.083	84	1.533.641	112	534.282	114	1.416	133
31.12.2009	1.119	87	1.524.409	111	532.648	114	1.362	128
31.12.2008	1.157	90	1.510.823	110	531.032	113	1.306	123
31.12.2007	1.208	94	1.516.011	111	535.810	114	1.255	118
31.12.2006	1.250	97	1.511.203	110	529.434	113	1.209	114
31.12.2005	1.265	98	1.450.091	106	505.766	108	1.146	108
31.12.2004	1.304	101	1.463.454	107	509.726	109	1.122	106
31.12.2003	1.304	101	1.415.261	103	507.006	108	1.085	102
31.12.2002	1.272	99	1.391.711	102	485.124	104	1.094	103
31.12.2001	1.291	100	1.370.286	100	468.627	100	1.061	100

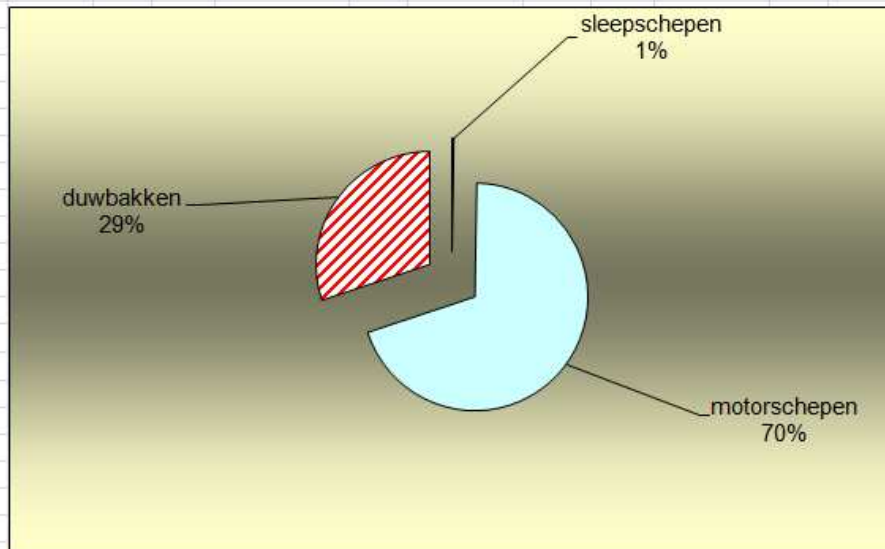


1.3. Samenstelling van de vloot volgens bouwjaar													31.12.2012		
sleepschepen - chalar			motorschepen - automoteurs					duwbakken - barges			totalen - totaux				
	(1)	(2)	(3)	(1)	(2)	(3)	(4)	(5)	(1)	(2)	(3)	(1)	(2)	(3)	
1900/09	0	0	0	6	6.665	1	2.835	1	1	1.828	0	7	8.493	1	
1910/19	0	0	0	11	13.942	1	6.784	1	0	0	0	11	13.942	1	
1920/29	0	0	0	39	36.342	4	17.611	3	4	4.406	1	43	40.748	3	
1930/39	0	0	0	20	14.270	1	6.755	1	10	4.602	1	30	18.872	1	
1940/49	0	0	0	33	29.702	3	15.719	3	0	0	0	33	29.702	2	
1950/59	0	0	0	192	160.251	16	86.058	17	2	714	0	194	160.965	11	
1960/69	1	232	6	250	198.521	19	106.798	21	27	27.236	6	278	225.989	15	
1970/79	0	0	0	56	91.520	9	44.660	9	13	30.268	7	69	121.788	8	
1980/89	0	0	0	26	54.932	5	26.791	5	54	164.189	37	80	219.121	15	
1990/99	1	3.565	94	32	80.958	8	40.213	8	26	59.654	13	59	144.177	10	
2000/09	0	0	0	100	329.349	32	154.379	30	89	146.827	33	189	476.176	32	
2010/19	0	0	0	5	12.344	1	7.054	1	2	4.548	1	7	16.892	1	
totaal	2	3.796	100	770	1.028.796	100	515.657	100	228	444.272	100	1.000	1.476.864	100	
gem. ouderdom	36,05			47,36					26,27			36,56			

- (1) = aantal schepen
- (2) = tonnenmaat
- (3) = aandeel in % t.o.v. de totale tonnenmaat
- (4) = vermogen in KW
- (5) = aandeel in % t.o.v. het totale vermogen in KW

1.4. Verdeling van de vloot volgens type schip

31.12.2012



2. TANKSCHEPEN

Vloot toebehorend aan in België gevestigde ondernemers

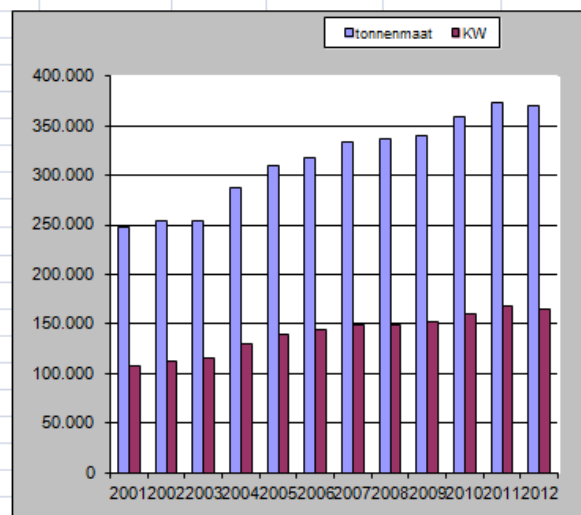
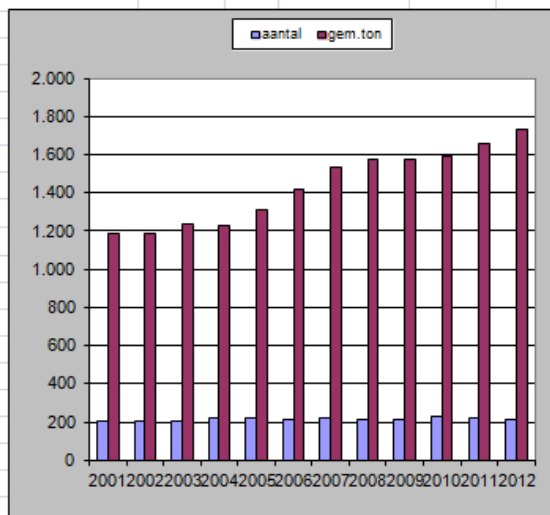
31.12.2012

2.1. Gegevens per type en tonnageklasse

TANK SCHEPEN	sleepschepen		motorschepen			duwbakken		totalen	
	aantal	tonnenmaat	aantal	tonnenmaat	KW	aantal	tonnenmaat	aantal	tonnenmaat
25/250 t	0	0	27	2.977	3.833	0	0	27	2.977
251/450 t	1	420	22	8.387	5.372	0	0	23	8.807
451/650 t	0	0	11	6.269	3.591	0	0	11	6.269
651/850 t	0	0	6	4.128	2.252	1	726	7	4.854
851/1000 t	0	0	5	4.733	3.082	1	929	6	5.662
1001/1500 t	0	0	38	47.292	26.219	1	1.275	39	53.141
1501 /2000 t	0	0	22	37.379	18.414	0	0	22	37.379
2001/2500 t	0	0	16	36.072	16.111	0	0	16	36.072
2501/3000 t	0	0	24	67.753	31.069	2	5.845	26	73.598
3001 en +	0	0	31	130.681	50.594	1	4.298	32	134.979
totalen	1	420	202	345.671	160.537	6	13.073	209	359.164

2.2. Evolutie van de vloot sedert 31/12/2001

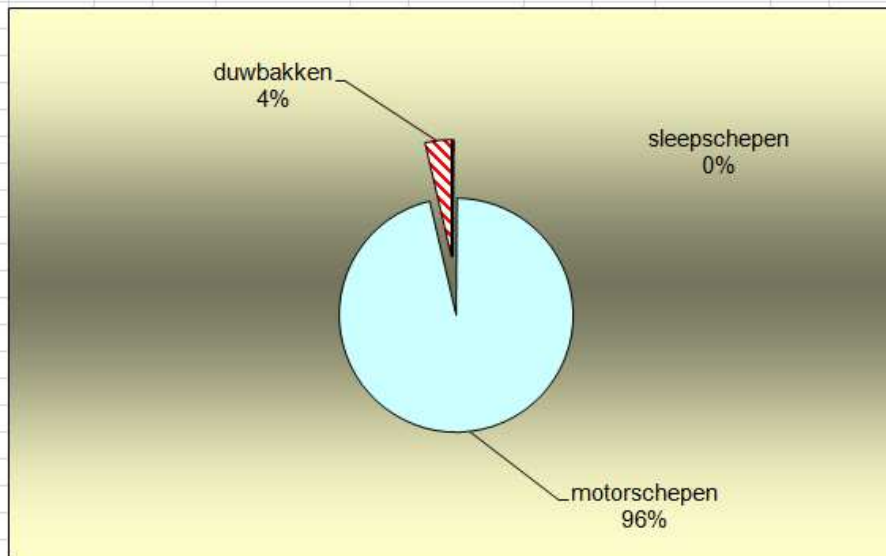
Toestand op	aantal	index	tonnenmaat	index	KW	index	gem.ton	index
31.12.2012	209	100	359.164	145	162.103	150	1.718	145
31.12.2011	225	108	373.950	151	167.611	155	1.662	140
31.12.2010	226	109	359.206	145	160.833	148	1.589	134
31.12.2009	216	104	340.697	138	151.599	140	1.577	133
31.12.2008	213	102	336.233	136	148.902	137	1.579	133
31.12.2007	217	104	333.737	135	149.198	138	1.538	129
31.12.2006	216	104	317.255	128	143.818	133	1.415	119
31.12.2005	219	105	309.984	125	140.077	129	1.313	111
31.12.2004	219	105	287.543	116	129.647	120	1.226	103
31.12.2003	208	100	254.935	103	114.844	106	1.237	104
31.12.2002	205	99	253.567	103	112.357	104	1.188	100
31.12.2001	208	100	247.106	100	108.422	100	1.188	100



2.3. Samenstelling van de vloot volgens bouwjaar													31.12.2012		
	sleepschepen			motorschepen					duwbakken			totalen			
	(1)	(2)	(3)	(1)	(2)	(3)	(4)	(5)	(1)	(2)	(3)	(1)	(2)	(3)	
1900/09	0	0	0	1	1.535	0	485	0	0	0	0	1	1.535	0	
1910/19	0	0	0	1	463	0	175	0	0	0	0	1	463	0	
1920/29	0	0	0	2	188	0	211	0	0	0	0	2	188	0	
1930/39	1	420	100	1	53	0	59	0	0	0	0	2	473	0	
1940/49	0	0	0	5	1.518	0	1.468	1	0	0	0	5	1.518	0	
1950/59	0	0	0	25	20.188	6	11.233	7	0	0	0	25	20.188	6	
1960/69	0	0	0	40	30.142	9	16.576	10	0	0	0	40	30.142	8	
1970/79	0	0	0	30	55.215	16	26.818	17	2	5.845	45	32	61.060	17	
1980/89	0	0	0	21	43.201	12	18.378	11	1	1.275	10	22	44.476	12	
1990/99	0	0	0	15	18.905	5	10.733	7	1	929	7	16	19.834	6	
2000/09	0	0	0	51	146.095	42	62.084	39	2	5.024	38	53	151.119	42	
2010/19	0	0	0	10	28.168	8	12.317	8	0	0	0	10	28.168	8	
totaal	1	420	100	202	345.671	100	160.537	100	6	13.073	100	209	359.164	100	
gem. ouderdom	82,08			32,50					22,23			45,60			

- (1) = aantal schepen
- (2) = tonnenmaat
- (3) = aandeel in % t.o.v. de totale tonnenmaat
- (4) = vermogen in KW
- (5) = aandeel in % t.o.v. het totale vermogen in KW

2.4. Verdeling van de vloot volgens type schip 31.12.2012



3. DUW- EN/OF SLEEPBOTEN

Vloot toebehorend aan in België gevestigde ondernemers

31.12.2012

3.1. Gegevens per type en vermogensklasse

DUW-EN/OF SLEEPBOTEN	aantal	tonnenmaat	kw
< 301 kw	36	687	8.355
301 -1000 kw	46	1.692	24.784
1001 kw/+	10	1.006	15.947
totaal	92	3.385	49.086

3.2. Evolutie van de vloot sedert 31.12.2001

Toestand op	aantal	index	tonnenmaat	index	kw	index
31.12.2012	92	116	3.385	107	49.086	125
30.12.2011	104	132	3.622	114	52.334	133
31.12.2010	115	146	3.522	111	51.444	131
31.12.2009	116	147	3.426	108	50.381	128
31.12.2008	123	156	3.682	116	52.978	135
31.12.2007	127	161	3.951	125	57.017	145
31.12.2006	118	149	4.323	136	54.503	139
31.12.2005	119	151	4.466	141	54.511	139
31.12.2004	120	152	4.708	148	53.338	136
31.12.2003	112	142	4.421	139	50.827	129
31.12.2002	95	120	3.994	126	45.235	115
31.12.2001	79	100	3.173	100	39.337	100

3.3. Samenstelling van de vloot volgens bouwjaar

	aantal	tonnenmaat	(1)	kw	(2)
XXXX	1	74	2	1.566	3
1900/09	1	20	1	441	1
1910/19	1	19	1	169	0
1920/29	10	223	7	3.037	6
1930/39	10	165	5	3.144	6
1940/49	9	221	7	3.645	7
1950/59	10	236	7	3.091	6
1960/69	12	270	8	6.719	14
1970/79	16	756	22	8.458	17
1980/89	7	337	10	3.462	7
1990/99	8	393	12	6.675	14
2000/09	7	671	20	8.679	18
totaal	92	3.385	100	49.086	100

gem. ouderdom

49,86

(1) = aandeel in % t.o.v. de totale tonnenmaat

(2) = aandeel in % t.o.v. het totale vermogen in KW

II. GEGEVENS ACTIVITEIT

In de volgende tabellen en grafieken wordt getracht een beeld te geven van de totale binnenvaartactiviteit op de Belgische waterwegen. Dit gebeurt door verwerking van cijfermateriaal afkomstig van de waterwegbeheerders en havenbedrijven.

Omdat de goederenstromen niet steeds duidelijk uitsplitsbaar zijn volgens herkomst en bestemming kan een beeld van de totale binnenvaartactiviteit in België slechts weergegeven worden door het totaliseren van de geladen hoeveelheden enerzijds en de geloste hoeveelheden anderzijds. Gegevens over de prestatie in tonkilometer zijn moeilijk te aggregeren. Ook de ladingen en lossingen moeten in aparte tabellen opgenomen worden, omdat een samenvoeging tot een dubbeltelling van het binnenlands vervoer zou leiden.

De gegevens over de ladingen geven de totale geladen hoeveelheid voor het binnenlands vervoer en de afvoer naar het buitenland. De gegevens over de lossingen geven de totale geloste hoeveelheid voor het binnenlands vervoer en de aanvoer uit het buitenland. De doorvoer is dus niet opgenomen in de cijfers, maar uit de gegevens van het NIS voor het verleden blijkt dat die niet zo belangrijk was (tussen de 2 en 5 miljoen ton op jaarbasis).

Voor de schepen die in de Gentse haven laden of lossen en deze haven binnenkomen of verlaten via de sluisen van Evergem of Merelbeke waren de hoeveelheden reeds gedurende geruime tijd opgenomen in de cijfers van AWZ. Het Havenbedrijf Gent heeft ons vanaf 2002 eveneens informatie bezorgd over de ladingen of lossingen, met indeling volgens de gekozen toegangsweg, alsmede over de plaatselijke transporten binnen de haven. Dit biedt de mogelijkheid de statistieken vanaf dat jaar te vervolledigen. De gegevens in de tabellen voor de Haven van Gent hebben betrekking op de ladingen en lossingen voor plaatselijke transporten en voor transporten waarbij het schip de haven binnenkomt of verlaat via Zelzate. Ten einde de procentuele evolutie niet onevenredig te beïnvloeden werden de totalen voor 2002 ook vermeld in de kolommen voor de jaren 1998, 1999, 2000 en 2001.

Vanaf het jaar 2006 worden AWZ, NV Zeekanaal en de Haven van Brussel samengevoegd in de lijst van waterwegbeheerders. **Waterwegen en Zeekanaal nv** beheert nu de waterwegen van ex-AWZ en van NV Zeekanaal.

Voor de jaren vóór 2006 werden de cijfers van AWZ, NV Zeekanaal en de Haven van Brussel samengeteld.

Wat de grafieken betreft worden de maandcijfers omgezet naar trimestriële totalen.

Toelichting bij de opgenomen beheerders:

MBZ	haven van Brugge-Zeebrugge en Boudewijnkanaal
Waterwegen en Zeekanaal NV	Vlaamse waterwegen met uitzondering van het net dat beheerd wordt door De Scheepvaart en MBZ + Haven van Brussel
SPW	waterwegen Wallonië - Service Public de Wallonie
De Scheepvaart	Albertkanaal en Kempische kanalen
Haven van Antwerpen	betrokken havengebied
Haven van Gent	Voorhaven, Zelzate en havengebied (*)

1. Ladingen en lossingen per waterwegbeheerder

Hoeveelheden in ton, geladen of gelost met binnenschepen op Belgische waterwegen																	
Vergelijking periode januari - december 1998-2012																	
Ladingen op de waterwegen																	
Vergelijking jan-dec 1998/2012																	
	1998	1999	2000	2001	2002	2003	2004	2005	2006	2007	2008	2009	2010	2011	2012	%12/11	%12/08
Haven Antwerpen	36.737.011	36.659.847	41.723.525	42.685.651	43.073.709	42.623.875	45.969.918	46.219.052	47.735.739	49.441.358	51.316.677	42.253.796	46.714.891	45.972.354	47.452.975	3,22%	-7,53%
*Haven Gent	4.319.224	4.319.224	4.319.224	4.319.224	4.319.224	4.675.404	5.364.689	4.474.718	5.035.271	5.337.666	5.387.870	4.404.881	6.030.217	6.495.817	6.617.994	1,88%	22,83%
MBZ	72.828	319.876	287.846	196.326	203.578	247.354	284.526	395.998	548.847	490.081	330.213	256.917	240.672	307.437	274.717	-10,64%	-16,81%
De Scheepvaart	4.232.305	4.668.033	5.074.231	5.029.008	4.909.656	5.222.386	5.576.353	5.923.973	5.872.294	6.203.318	6.057.801	5.260.236	6.247.002	6.674.557	6.682.634	0,12%	10,31%
W&Z nv	2.123.875	2.169.978	2.584.381	2.777.959	3.120.304	3.491.363	4.051.014	4.099.000	4.252.487	4.836.560	5.024.848	4.543.856	4.723.088	5.350.828	4.635.429	-13,37%	-7,75%
SPW	12.588.327	12.470.266	14.354.178	13.606.450	14.665.293	15.661.078	16.323.040	15.866.179	16.780.722	16.448.082	17.104.943	15.312.621	16.780.734	18.397.193	18.141.140	-1,39%	6,06%
Totaal:	60.073.570	60.607.224	68.343.385	68.614.618	70.291.764	71.921.460	77.569.540	76.978.920	80.225.360	82.757.065	85.222.352	72.032.307	80.736.604	83.198.186	83.804.889	0,73%	-1,66%
Lossingen op de waterwegen																	
Vergelijking jan-dec 1998/2012																	
	1998	1999	2000	2001	2002	2003	2004	2005	2006	2007	2008	2009	2010	2011	2012	%12/11	%12/08
Haven Antwerpen	24.004.218	25.687.442	28.448.799	29.609.705	31.202.239	33.990.726	35.969.512	38.081.664	37.958.179	39.855.802	39.132.132	36.330.988	39.206.802	41.160.850	40.404.918	-1,84%	3,25%
*Haven Gent	7.671.754	7.671.754	7.671.754	7.671.754	7.671.754	7.856.184	9.859.974	10.367.955	10.443.401	9.613.471	11.702.591	9.393.332	11.664.087	13.093.367	13.152.701	0,45%	12,39%
MBZ	243.555	269.499	261.057	262.276	253.767	260.394	306.934	350.602	398.846	318.167	515.974	346.067	385.279	387.817	358.328	-7,60%	-30,55%
De Scheepvaart	13.812.413	14.882.853	16.633.463	15.782.915	16.309.165	16.042.072	16.689.379	16.885.303	17.449.330	17.932.630	17.599.872	15.986.864	17.648.016	18.460.992	17.711.819	-4,06%	0,64%
W&Z nv	12.819.360	12.815.659	13.517.867	14.644.283	14.433.954	14.744.214	15.434.224	16.285.061	13.771.403	14.694.094	15.572.213	13.689.942	14.448.347	14.933.325	13.537.643	-9,35%	-13,07%
SPW	15.690.616	17.192.859	20.483.786	19.785.768	19.483.758	19.228.773	20.210.220	19.616.339	19.234.381	19.355.255	20.059.065	14.233.051	16.985.208	17.570.256	14.994.189	-14,66%	-25,25%
Totaal:	74.241.916	78.520.066	87.016.726	87.756.701	89.354.637	92.122.363	98.470.243	101.586.924	99.255.540	101.769.419	104.581.847	89.980.244	100.337.739	105.606.607	100.159.598	-5,16%	-4,23%
Bron: beheerders havens en waterwegen																	
*Enkel totalen voor ladingen en lossingen in de Haven van Gent voor plaatselijke transporten en voor transporten waarbij het schip de haven binnenkomt of verlaat via Zelzate (kanaal Gent-Terneuzen).																	
Ladingen en lossingen in de Haven van Gent waarbij het binnenschip de haven binnenkomt of verlaat via de sluisen van Evergem of Merelbeke zijn opgenomen in de cijfers van W&Z nv.																	

2. Ladingen en lossingen per goederengroep (in ton)

Binnenvaart - Ladingen en lossingen op Belgische waterwegen																	
Vergelijking periode januari - december 1998-2012																	
Vergelijking jan-dec 1998/2012																	
Gegevens per goederengroep	1998	1999	2000	2001	2002	2003	2004	2005	2006	2007	2008	2009	2010	2011	2012	%12/11	%12/08
Ladingen																	
0. Landbouwprodukten	1.058.148	1.201.786	1.335.612	1.210.926	1.272.155	1.506.002	1.658.148	1.263.982	1.408.413	1.853.467	2.402.717	1.695.518	2.147.194	2.394.728	2.310.535	-3,52%	-3,84%
1. Voedingswaren	3.150.147	2.983.022	2.932.288	2.965.107	2.788.030	2.976.020	2.870.195	2.419.202	2.616.134	2.779.388	2.402.374	2.072.189	2.404.906	2.797.448	2.884.738	3,12%	20,08%
2. Vaste brandstoffen	5.079.296	5.250.634	7.238.834	7.300.238	8.210.558	7.411.719	8.580.031	8.280.311	7.659.708	7.499.127	8.025.657	6.469.001	6.745.377	5.515.897	6.660.693	20,75%	-17,01%
3. Petroleumprodukten	15.315.734	14.896.835	16.363.140	16.546.897	17.423.036	17.476.550	17.740.266	17.521.073	17.404.113	16.878.366	19.071.800	17.450.807	19.211.105	19.466.880	21.165.413	8,73%	10,98%
4. Ertsen	2.899.115	3.640.263	3.624.695	4.377.429	3.052.629	2.997.947	3.532.544	3.080.788	3.040.766	3.325.289	3.405.734	2.729.654	2.977.567	2.978.707	2.242.181	-24,73%	-34,16%
5. Metaalprodukten	3.800.553	3.574.401	4.670.606	4.254.374	3.262.259	3.248.490	3.740.829	3.904.287	5.077.627	6.075.228	5.134.005	2.747.578	3.615.522	4.349.476	3.748.785	-13,81%	-26,98%
6. Bouwmaterialen	13.942.200	14.016.835	14.990.133	14.858.461	16.360.238	17.915.425	19.093.734	19.080.536	20.247.574	19.440.793	19.775.025	16.401.563	17.956.836	20.311.437	19.572.596	-3,64%	-1,02%
7. Meststoffen	2.782.783	2.652.400	2.886.163	2.725.251	2.489.674	2.712.184	2.816.560	2.870.596	2.732.063	2.787.608	2.691.340	2.318.319	3.220.137	3.372.972	3.165.412	-6,15%	17,61%
8. Chemische produkten	5.285.615	5.455.374	6.715.881	6.340.932	7.109.802	7.132.719	8.020.083	8.241.554	9.085.204	9.419.906	9.258.632	8.812.576	10.583.488	9.642.229	9.999.480	3,71%	8,00%
9. Overige goederen	6.759.979	6.935.674	7.586.033	8.035.003	8.323.383	8.544.404	9.517.150	10.316.591	10.953.758	12.697.893	13.055.068	11.335.102	11.874.472	12.368.412	12.055.056	-2,53%	-7,66%
Totaal:	60.073.570	60.607.224	68.343.385	68.614.618	70.291.764	71.921.460	77.569.540	76.978.920	80.225.360	82.757.065	85.222.352	72.032.307	80.736.604	83.198.186	83.804.889	0,73%	-1,66%
Lossingen																	
	1998	1999	2000	2001	2002	2003	2004	2005	2006	2007	2008	2009	2010	2011	2012	%12/11	%12/08
0. Landbouwprodukten	2.790.718	3.134.482	3.351.609	2.803.899	2.850.339	2.658.743	2.820.443	2.979.339	2.622.148	3.124.818	3.461.996	3.432.952	4.413.988	3.679.908	4.242.289	15,28%	22,54%
1. Voedingswaren	3.812.768	3.890.484	4.236.490	4.413.197	4.021.598	3.890.400	4.445.769	3.877.648	4.028.692	4.269.543	4.620.483	3.819.603	4.299.158	4.365.465	3.422.319	-21,60%	-25,93%
2. Vaste brandstoffen	4.983.153	5.129.352	6.957.377	7.570.247	7.436.913	7.183.138	7.764.767	8.068.781	7.721.999	6.656.055	7.291.841	4.587.596	5.424.066	5.651.317	4.998.284	-11,56%	-31,45%
3. Petroleumprodukten	15.763.753	15.647.989	15.862.580	16.352.588	16.291.847	17.086.435	18.711.752	20.048.405	19.127.869	18.796.675	19.159.941	19.870.451	20.308.045	21.716.675	20.055.828	-7,65%	4,68%
4. Ertsen	4.561.555	5.160.080	5.423.639	6.132.683	6.642.692	6.511.341	6.030.270	5.415.049	5.104.680	5.364.913	6.775.818	3.419.958	5.484.389	6.671.496	6.129.623	-8,12%	-9,54%
5. Metaalprodukten	3.778.052	3.572.454	4.870.195	4.470.229	4.326.935	5.247.177	5.199.312	5.380.694	5.516.161	5.783.224	5.119.282	4.103.209	4.767.486	5.353.795	5.075.685	-5,19%	-0,85%
6. Bouwmaterialen	21.723.787	24.243.843	26.166.733	25.348.660	25.141.489	26.363.961	28.565.906	28.829.977	27.666.718	28.010.746	29.067.936	24.856.081	25.402.630	28.385.902	25.359.699	-10,66%	-12,76%
7. Meststoffen	4.225.980	3.918.973	4.003.830	3.847.995	3.932.669	3.509.399	3.502.854	3.665.198	3.411.606	3.367.435	3.289.802	2.620.054	3.295.886	3.424.930	3.823.457	11,64%	16,22%
8. Chemische produkten	5.613.225	6.199.194	6.984.560	6.889.087	7.359.722	7.499.572	7.261.236	7.546.677	8.193.009	9.256.358	8.586.773	7.957.944	9.179.129	9.103.927	9.891.334	8,65%	15,19%
9. Overige goederen	6.988.925	7.623.215	9.159.713	9.928.116	11.350.433	12.172.197	14.167.934	15.775.156	15.862.658	17.139.652	17.207.975	15.312.396	17.762.962	17.253.192	17.161.080	-0,53%	-0,27%
Totaal:	74.241.916	78.520.066	87.016.726	87.756.701	89.354.637	92.122.363	98.470.243	101.586.924	99.255.540	101.769.419	104.581.847	89.980.244	100.337.739	105.606.607	100.159.598	-5,16%	-4,23%

Bron: beheerders havens en waterwegen

