



E d i t o

Wijziging van de bevoegde autoriteiten voor bekwaamheidsbewijzen in de binnenvaart

BELANGRIJKE WIJZIGING SINDS 15/03/2016

De Bijzondere wet van 6 januari 2014 met betrekking tot de Zesde Staatshervorming heeft belangrijke wijzigingen in de bevoegdheidsverdeling in de sector binnenscheepvaart als gevolg. Naast de beleidsbevoegdheid voor de overgedragen domeinen is er ook een impact op de operationele taken.

Sinds 15 maart 2016 nemen de gewestelijke autoriteiten de organisatie van de examens alsmede de uitreiking en de verlengingen van de hierna opgesomde bekwaamheidsbewijzen voor bemanningsleden voor hun rekening:

- De communautaire vaarbewijzen (A en B)
- Het bijkomend getuigschrift voor het vervoer van passagiers
- Het Rijnpatent en de uitbreiding ervan
- Het bewijs van kennis van riviergedeelten van de Rijn
- Het radarpatent
- De ADN-attesten basis, chemie en gas
- De verklaring matroos

Ook het uitreiken van getuigschriften van vakbekwaamheid van ondernemer van goederenvervoer over de binnenwateren en van vergunningen van toegang tot het beroep zal vanaf die datum door de gewestelijke autoriteiten gebeuren.

Voor meer inlichtingen met betrekking tot het inschrijven voor een examen alsmede het bekomen of verlengen van een van de voormelde bekwaamheidsbewijzen vanaf 15 maart 2016 kan men zich wenden tot volgende contacten:

NIEUWE REGELING VAARBEBWIJZEN EN EXAMENS MATROOS OP VOLGENDE PAGINA

Het Instituut blijft uiteraard ter beschikking indien u vragen hebt in het kader van deze overdracht van bevoegdheden en de inwerkingstelling van de nieuwe operationele bepalingen in de schoot van de Gewesten.

Aarzel dan ook niet ons te contacteren op 02/217.09.67 of per e-mail itb-info@itb-info.be.

Vervolg zie blz. 2 →

**WIJZIGING VAN DE BEVOEGDE
AUTORITEITEN VOOR
BEKWAAMHEIDSBEWIJZEN IN
DE BINNENVAART**

Pagina's 1-2

**EVOLUTIE VAN DE OFFICIËLE
MAXIMUMPRIJS VAN GASOLIE
VERWARMING EXTRA 2016**

Pagina 2

**DE BINNENVAART OP
31/12/2015**

Pagina's 3-4-5-6

**OPROEP TOT DEELNAME AAN
DE INFORMATIESESSIE VAN
14/05/2016
« ARBEIDSREGLEMENTERING
IN DE BINNENVAART »**

**Bezoek onze website :
www.itb-info.be**



2^{de} kwartaal 2016
Afgiftebureau :
BRUSSEL X
Industrielaan 16
1070 BRUSSEL
AGREATIENR.
P 302059



→ Vervolg van blz. 1

Voor het Vlaams Gewest

Online informatieplatform binnenvaartexamens

De Vlaamse overheid is bevoegd geworden voor het organiseren van de examens van matroos, Rijnpatent, vaarbewijzen, radarpatent, passagiersvaart en het ADN (gevaarlijke goederen). De Bijzondere wet van 6 januari 2014 met betrekking tot de Zesde Staatshervorming heeft belangrijke wijzigingen in de bevoegdheidsverdeling betreffende de binnenscheepvaart als gevolg. Naast de beleidsbevoegdheid voor de overgedragen domeinen is er ook een impact op de operationele taken zoals het organiseren van examens.

Vanaf vandaag neemt de Vlaamse Overheid, meer bepaald het Departement Mobiliteit en Openbare Werken (MOW), de organisatie van de theoretische en praktische examens alsmede de uitreiking van de bekwaamheidsbewijzen voor bemanningsleden op zich (zowel nieuwe als verlengingen).

Voor meer informatie over de modaliteiten (vereiste vaartijd, medische keuring, aanvraagformulieren, examen centrum, enz.) kan u terecht op de website

<http://www.mobielvlaanderen.be/binnenvaart/>.

Vanaf mei worden de examens ingericht door Syntra. De theoretische examens zullen plaatsvinden in de lokalen van Syntra op campus Leerhaven, Thonetlaan 106, 2050 Antwerpen (er is parkeergelegenheid en de locatie is bereikbaar met het openbaar vervoer).

De praktijkexamens zullen plaatsvinden op het opleidingsschip Themis 2, ligplaats voor examen Siberiabrug dok 62, 2030 Antwerpen (er is parkeergelegenheid en de locatie is bereikbaar met het openbaar vervoer).

De retributies, wijze van ondervraging en andere voorwaarden tot toegang tot het examen blijven dezelfde. Mocht u nog vragen hebben, aarzel niet MOW te contacteren op het nummer 1700 of

Departement Mobiliteit en Openbare Werken
Beleid

Postadres:

Koning Albert II-laan 20 bus 2 - 1000 Brussel

E-mail : beleid@mow.vlaanderen.be - Tel. 02 553 78 44

maar bezoek eerst en vooral hun **nieuwe website**.

Voor het Waalse Gewest

De inschrijvingsdocumenten, de aanvraag voor levering, vernieuwing, enz. zijn beschikbaar op de site van « Direction générale opérationnelle de la Mobilité et des Voies hydrauliques » <http://voies-hydrauliques.wallonie.be>

De documenten bevatten de nodige instructies voor het indienen van de aanvragen. Deze zijn terug te sturen naar of aan te bieden naargelang het geval, voorzien van de nodige bijlagen, aan het binnenvaartkloet - Rue Canal de l'Ourthe 9 - 4031 Liège (Angleur) - breedte = 50,6143 - lengte 5,6060.

Tel. : +32(0)4/231.65.33 - Fax : +32(0)4/231.65.71

e-mail: guichet.navigation@spw.wallonie.be

Elke dinsdag en donderdag toegankelijk van 9u tot 12u en van 14u tot 15u30.

Een eventuele wijziging of opmerking van deze bepalingen wordt aangekondigd via berichten aan de schipperij.

Ter info, de automatische melding van berichten aan de schipperij kan op eenvoudige aanvraag bekomen worden via info.batellerie@spw.wallonie.be

(bron : Direction de la Gestion des Voies Navigables – Avis à la batellerie 2016/0039/01)

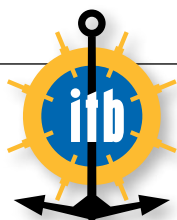
Evolutie van de officiële maximumprijs van gasolie verwarming Extra 2015-2016

Tarieven	Officiële maximumprijs van Gasolie verwarming Extra (in €/liter excl. btw)		Tarieven	Officiële maximumprijs van Gasolie verwarming Extra (in €/liter excl. btw)		Tarieven	Officiële maximumprijs van Gasolie verwarming Extra (in €/liter excl. btw)	
nummer	geldig vanaf	levering van meer dan 2.000 liters	nummer	geldig vanaf	levering van meer dan 2.000 liters	nummer	geldig vanaf	levering van meer dan 2.000 liters
Gasolie verwarming Extra			Gasolie verwarming Extra			Gasolie verwarming Extra		
2015/1	3/01/15	0,4673	2015/54	30/05/15	0,5416	2015/107	9/10/15	0,4538
2015/6	13/01/15	0,4466	2015/56	4/06/15	0,5557	2015/108	16/10/15	0,4258
2015/10	28/01/15	0,4624	2015/59	9/06/15	0,5264	2015/102	4/11/15	0,4434
2015/13	5/02/15	0,5037	2015/60	11/06/15	0,5411	2015/117	20/11/15	0,4303
2015/14	13/02/15	0,5168	2015/62	24/06/15	0,5239	2015/124	4/12/15	0,4003
2015/15	18/02/15	0,5445	2015/63	1/07/15	0,5241	2015/128	12/12/15	0,3709
2015/17	21/02/15	0,5303	2015/64	2/07/15	0,5329	2015/129	18/12/15	0,3500
2015/20	28/02/15	0,5437	2015/67	9/07/15	0,5002	2015/133	1/01/16	0,3495
2015/25	19/03/15	0,5104	2015/75	28/07/15	0,4855	2016/3	13/01/16	0,3195
2015/29	28/03/15	0,5267	2015/78	5/08/15	0,4647	2016/5	21/01/16	0,2993
2015/31	1/04/15	0,5216	2015/84	21/08/15	0,4507	2016/8	30/01/16	0,3314
2015/34	10/04/15	0,5123	2015/87	27/08/15	0,4201	2016/10	4/02/16	0,3182
2015/38	16/04/15	0,5366	2015/91	2/09/15	0,4566	2016/17	24/02/16	0,3342
2015/41	23/04/15	0,5505	2015/97	17/09/15	0,4344	2016/19	5/03/16	0,3510
2015/46	8/05/15	0,5676	2015/101	25/09/15	0,4524	2016/22	12/03/16	0,3722
2015/47	13/05/15	0,5476	2015/102	1/10/15	0,4505	2016/26	1/04/16	0,3505
2015/52	23/05/15	0,5615	2015/104	6/10/15	0,4336			

FOD ECONOMIE –
Algemene Directie
Energie

<http://economie.fgov.be/nl/statistieken/cijfers/energie/prijzen/index.jsp>

Meer inlichtingen :
www.itb-info.be (Klik
vervolgens op : Transport
< Marktobservatiesysteem
< Evolutie van de
parameters)



De binnenvaart in 2015

Een van de voornaamste objectieven van het instituut is de periodieke levering van economische informatie over de activiteit van het goederenvervoer over de binnenwateren.

Aan de hand van deze gegevens kunnen de primordiale parameters van de evolutie van de binnenvaartsector – zowel het ladingaanbod als de vervoerprestaties – geanalyseerd worden.

1. De Belgische binnenvaartvloot

Op 31 december 2015 was de binnenvaartvloot van de in België gedomicilieerde ondernemers samengesteld als volgt :

- 962 droge ladingschepen met een totale capaciteit van 1.508.090 ton;
- 168 tankschepen met 350.370 ton capaciteit;
- 91 duwboten met een vermogen van 46.501 kW.

Hetzij een totaal van 1.221 binnenvaartuigen met een totale capaciteit van 1.861.548 ton en een globaal vermogen van 691.872 kW.

(Bron : FOD Mobiliteit en Vervoer – DG Maritiem Vervoer - Binnenvaart)

Vervolg zie blz. 5

1. DROGE LADINGSCHEPEN

Vloot toebehorend aan in België gevestigde ondernemers.

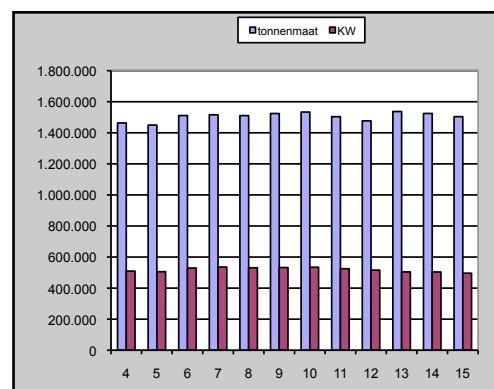
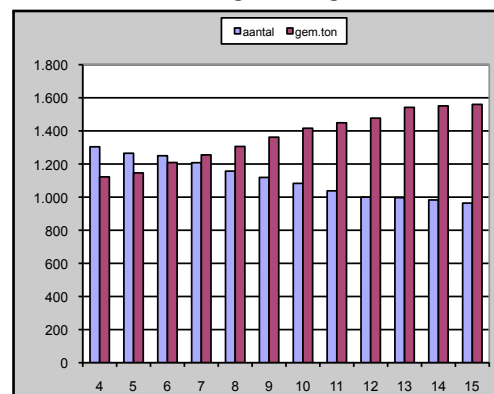
1. 1. Gegevens per type en tonnageklasse

DROGE LADING	sleepschepen		motorschepen			duwbakken		totalen	
	aantal	tonnenmaat	aantal	tonnenmaat	KW	aantal	tonnenmaat	aantal	tonnenmaat
25/250 t	0	0	0	0	0	17	3.170	17	3.170
251/450 t	0	0	135	49.559	30.079	30	11.125	165	60.684
451/650 t	0	0	75	42.587	23.924	29	16.679	104	59.266
651/850 t	0	0	56	40.894	22.476	5	3.802	61	44.696
851/1000 t	0	0	34	31.590	16.846	4	3.786	38	35.376
1001/1500 t	0	0	187	231.534	123.863	24	29.545	211	261.079
1501 /2000 t	0	0	56	94.532	47.451	8	14.103	64	108.635
2001/2500 t	0	0	43	96.034	47.286	23	53.542	66	149.576
2501/3000 t	0	0	43	118.662	59.752	45	127.974	88	246.636
3001 en +	1	3.565	77	282.746	125.133	70	252.661	148	538.972
totalen	1	3.565	706	988.138	496.810	255	516.387	962	1.508.090

1.2. Evolutie van de vloot sedert 31/12/2004

Toestand op	aantal	index	tonnenmaat	index	KW	index	gem.ton	index
31.12.2015	962	74	1.508.090	103	497.321	98	1.568	140
31.12.2014	983	75	1.524.715	104	503.838	99	1.551	138
31.12.2013	997	76	1.537.158	105	504.342	99	1.542	137
31.12.2012	1.000	77	1.476.864	101	515.866	101	1.477	132
31.12.2011	1.038	80	1.503.758	103	524.843	103	1.449	129
31.12.2010	1.083	83	1.533.641	105	534.282	105	1.416	126
31.12.2009	1.119	86	1.524.409	104	532.648	104	1.362	121
31.12.2008	1.157	89	1.510.823	103	531.032	104	1.306	116
31.12.2007	1.208	93	1.516.011	104	535.810	105	1.255	112
31.12.2006	1.250	96	1.511.203	103	529.434	104	1.209	108
31.12.2005	1.265	97	1.450.091	99	505.766	99	1.146	102
31.12.2004	1.304	100	1.463.454	100	509.726	100	1.122	100

Droge lading



2. TANKSCHEPEN

Vloot toebehorend aan in België gevestigde ondernemers.

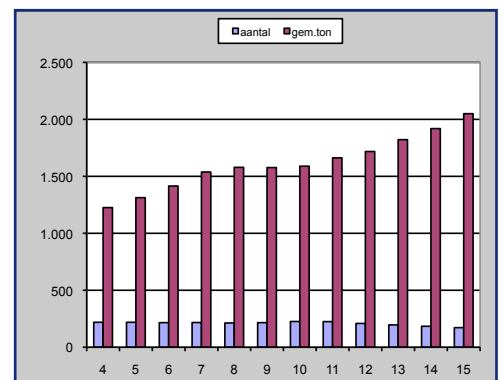
2.1. Gegevens per type en tonnageklasse

TANK SCHEPEN	sleepschepen		motorschepen			duwbakken		totalen	
	aantal	tonnenmaat	aantal	tonnenmaat	KW	aantal	tonnenmaat	aantal	tonnenmaat
25/250 t	0	0	20	2.125	2.607	0	0	20	2.125
251/450 t	0	0	16	6.064	3.742	0	0	16	6.064
451/650 t	0	0	8	4.505	2.700	0	0	8	4.505
651/850 t	0	0	5	3.406	1.924	0	0	5	3.406
851/1000 t	0	0	5	4.620	2.836	1	929	6	5.549
1001/1500 t	0	0	20	24.323	13.944	1	1.275	21	25.598
1501/2000 t	0	0	18	30.599	14.824	0	0	18	30.599
2001/2500 t	0	0	15	33.905	15.293	0	0	15	33.905
2501/3000 t	0	0	19	53.140	24.631	2	5.845	21	58.985
3001 en +	0	0	37	175.336	63.983	1	4.298	38	179.634
totalen	-	-	163	338.023	146.484	5	12.347	168	350.370

2.2. Evolutie van de vloot sedert 31/12/2004

Toestand op	aantal	index	tonnenmaat	index	KW	index	gem.ton	index
31.12.2015	168	77	350.370	122	148.050	114	2.086	170
31.12.2014	184	84	353.085	123	153.794	119	1.919	157
31.12.2013	196	89	357.112	124	158.615	122	1.822	149
31.12.2012	209	95	359.164	125	162.103	125	1.718	140
31.12.2011	225	103	373.950	130	167.611	129	1.662	136
31.12.2010	226	103	359.206	125	160.833	124	1.589	130
31.12.2009	216	99	340.697	118	151.599	117	1.577	129
31.12.2008	213	97	336.233	117	148.902	115	1.579	129
31.12.2007	217	99	333.737	116	149.198	115	1.538	125
31.12.2006	216	99	317.255	110	143.818	111	1.415	115
31.12.2005	219	100	309.984	108	140.077	108	1.313	107
31.12.2004	219	100	287.543	100	129.647	100	1.226	100

Tankvaart



3. DUW- EN/OF SLEEPBOTEN

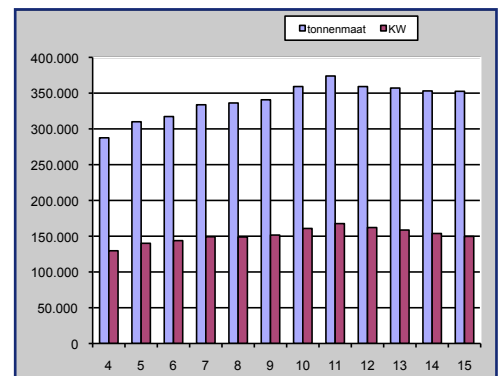
Vloot toebehorend aan in België gevestigde ondernemers.

3.1. Gegevens per type en vermogensklasse

DUW- EN/OF SLEEPBOTEN	aantal	tonnenmaat	kw
< 301 kw	37	723	8.239
301 -1000 kw	46	1.575	25.385
1001 kw/+	8	790	12.877
totalen	91	3.088	46.501

3.2. Evolutie van de vloot sedert 31/12/2004

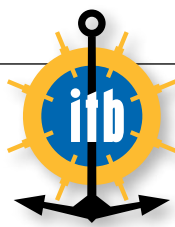
Toestand op	aantal	index	tonnenmaat	index	KW	index
31.12.2015	91	76	3.088	66	46.501	87
31.12.2014	96	80	3.371	72	49.257	92
31.12.2013	93	78	3.236	69	48.721	91
31.12.2012	92	77	3.385	72	49.721	93
31.12.2011	104	87	3.622	77	52.334	98
31.12.2010	115	96	3.522	75	51.444	96
31.12.2009	116	97	3.426	73	50.381	94
31.12.2008	123	103	3.682	78	52.978	99
31.12.2007	127	106	3.951	84	57.017	107
31.12.2006	118	98	4.323	92	54.503	102
31.12.2005	119	99	4.466	95	54.511	102
31.12.2004	120	100	4.708	100	53.338	100



Verdere informatie is beschikbaar op onze website :

<http://www.itb-info.be> of op aanvraag via

e-mail : f.swiderski@itb-info.be



Vervolg van blz. 3

2. De vervoerprestaties

Op basis van de gegevens verzameld vanaf 1998 in nauwe samenwerking met de waterwegbeheerders, de havens en de Federale Overheidsdienst Mobiliteit en Vervoer, stellen we een daling vast van zowel de geladen goederen als de geloste goederen voor 2015 ten opzichte van 2014.

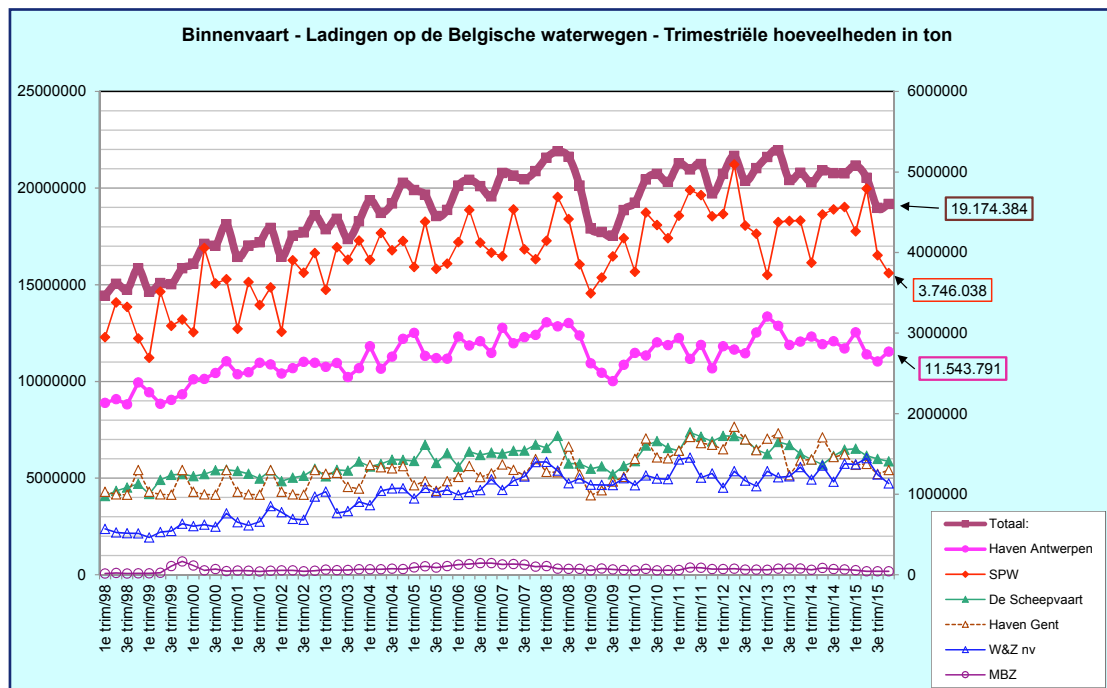
In 2015 werden op de Belgische waterwegen 79,844 miljoen ton goederen geladen (-3,5 % t.o.v. 2014 en -6,3 % t.o.v. 2008) en 100,781 miljoen ton goederen gelost (-5 % t.o.v. 2014 en -3,6 % t.o.v. 2008) door binnenvaartschepen op Belgische waterwegen.

De categorieën NVS3 "petroleumproducten", NVS6 "mineralen en bouwmaterialen", NVS9 "overige producten" en NVS8 "Chemische producten" vormen de vier belangrijkste goederencategorieën en vertegenwoordigen meer dan 79% van de totale hoeveelheid ladingen en 75 % van de lossingen.

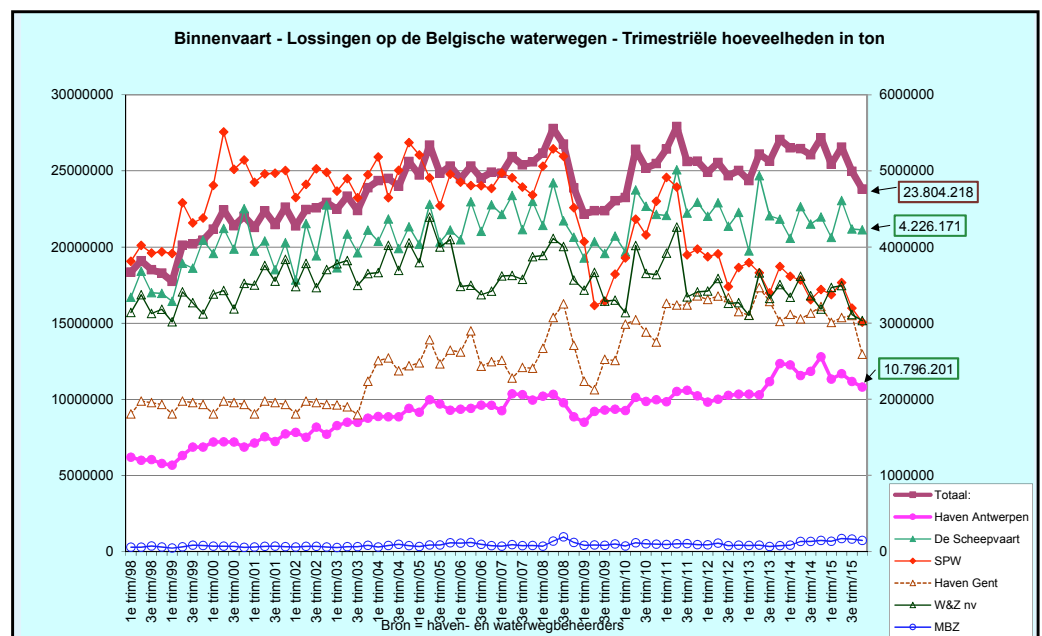
- Wat betreft de ladingen is er in 2015 t.o.v 2014 een stijging van de chemische producten en de metaalproducten maar een forse daling van de vaste brandstoffen, de voedingswaren, de ertsen, de petroleumproducten evenals de bouwmaterialen en de landbouwproducten.

- Wat betreft de lossingen is er een voorname toename van de categorie van de metaalproducten en de voedingswaren met uitzondering van de bouwmaterialen, de ertsen, de landbouwproducten en de overige goederen die in dalende lijn gaan.

(Bronnen: Gemeentelijk havenbedrijf Antwerpen; Service Public de Wallonie - D.G.O. Mobilité et Voies hydrauliques; De Scheepvaart NV; Waterwegen en Zeekanaal NV; Havenbedrijf Gent nv van publiek recht en Maatschappij van de Brugse Zeevaartinrichtingen NV)



Verdere informatie is beschikbaar op onze website : <http://www.itb-info.be> of op aanvraag via e-mail : f.swiderski@itb-info.be



Opgelet : de linkse verticale assen hebben betrekking op de totalen en de volumes van de Haven van Antwerpen

Hoeveelheden in ton, geladen of gelost uit binnenschepen op Belgische waterwegen Vergelijking periode januari - december 2008-2015

Ladingen op de waterwegen Vergelijking jan-dec 2008/2015										
	2008	2009	2010	2011	2012	2013	2014	2015	%15/14	%14/08
Haven Antwerpen	51.316.677	42.253.796	46.714.891	45.972.354	47.452.975	50.173.257	48.031.160	46.510.783	-3,17%	-9,37%
*Haven Gent	5.387.870	4.404.881	6.030.217	6.495.817	6.617.994	6.102.986	6.092.378	5.289.992	-13,17%	-1,82%
MBZ	330.213	256.917	240.672	307.437	274.717	292.027	285.127	188.870	-33,76%	-42,80%
De Scheepvaart nv	6.057.801	5.260.236	6.247.002	6.674.557	6.682.634	6.256.445	5.828.076	5.887.650	1,02%	-2,81%
W&Z nv	5.024.848	4.543.856	4.723.088	5.350.828	4.635.429	5.050.979	5.069.915	5.197.081	2,51%	3,43%
SPW	17.104.943	15.312.621	16.780.734	18.397.193	18.141.140	16.891.799	17.449.182	16.769.795	-3,89%	-1,96%
Totaal :	85.222.352	72.032.307	80.736.604	83.198.186	83.804.889	84.767.493	82.755.838	79.844.171	-3,52%	-6,31%

Lossingen op de waterwegen Vergelijking jan-dec 2008/2015										
	2008	2009	2010	2011	2012	2013	2014	2015	%15/14	%14/08
Haven Antwerpen	39.132.132	36.330.988	39.206.802	41.160.850	40.404.918	44.122.854	48.427.317	44.972.686	-7,13%	14,93%
*Haven Gent	11.702.591	9.393.332	11.664.087	13.093.367	13.152.701	12.875.951	12.520.752	11.771.022	-5,99%	0,58%
MBZ	515.974	346.067	385.279	387.817	358.328	305.068	494.818	612.705	23,82%	18,75%
De Scheepvaart	17.599.872	15.986.864	17.648.016	18.460.992	17.711.819	17.661.297	17.340.520	17.200.309	-0,81%	-2,27%
W&Z nv	15.572.213	13.689.942	14.448.347	14.933.325	13.537.643	13.592.394	13.498.475	13.107.879	-2,89%	-15,83%
SPW	20.059.065	14.233.051	16.985.208	17.570.256	14.994.189	14.598.332	13.929.252	13.116.661	-5,83%	-34,61%
Totaal :	104.581.847	89.980.244	100.337.739	105.606.607	100.159.598	103.155.896	106.211.134	100.781.262	-5,11%	-3,63%

Bron: beheerders havens en waterwegen

*Enkel totalen voor ladingen en lossingen in de Haven van Gent voor plaatselijke transporten en voor transporten waarbij het schip de haven binnenkomt of verlaat via Zelzate (kanaal Gent-Terneuzen).

Ladingen en lossingen in de Haven van Gent waarbij het binnenschip de haven binnenkomt of verlaat via de sluisen van Evergem of Merelbeke zijn opgenomen in de cijfers van W&Z nv.

Binnenvaart - Ladingen en lossingen op Belgische waterwegen Vergelijking periode januari - december 2008-2015

Ladingen op de waterwegen Vergelijking jan-dec 2008/2015										
	2008	2009	2010	2011	2012	2013	2014	2015	%15/14	%15/08
0. Landbouwproducten	2.402.717	1.695.518	2.147.194	2.394.728	2.310.535	1.850.283	1.918.774	1.831.434	-4,55%	-23,78%
1. Voedselwaren	2.402.374	2.072.189	2.404.906	2.797.448	2.884.738	3.242.535	3.047.267	2.547.948	-16,39%	6,06%
2. Vaste brandstoffen	8.025.657	6.469.001	6.745.377	5.515.897	6.660.693	5.316.103	3.287.204	2.260.263	-31,24%	-71,84%
3. Petroleumproducten	19.071.800	17.450.807	19.211.105	19.466.880	21.165.413	23.982.641	22.249.641	19.778.308	-11,11%	3,70%
4. Ertsen	3.405.734	2.729.654	2.977.567	2.978.707	2.242.181	2.215.426	2.448.613	2.140.131	-12,60%	-37,16%
5. Metaalproducten	5.134.005	2.747.578	3.615.522	4.349.476	3.748.785	3.916.348	3.925.999	4.533.056	15,46%	-11,71%
6. Bouwmaterialen	19.775.025	16.401.563	17.956.836	20.311.437	19.572.596	18.770.883	18.859.752	17.310.229	-8,22%	-12,46%
7. Meststoffen	2.691.340	2.318.319	3.220.137	3.372.972	3.165.412	3.571.310	3.203.354	3.260.589	1,79%	21,15%
8. Chemische producten	9.258.632	8.812.576	10.583.488	9.642.229	9.999.480	10.237.051	11.452.696	13.748.554	20,05%	48,49%
9. Overige goederen	13.055.068	11.335.102	11.874.472	12.368.412	12.055.056	11.664.913	12.362.538	12.433.659	0,58%	-4,76%
Totaal :	85.222.352	72.032.307	80.736.604	83.198.186	83.804.889	84.767.493	82.755.838	79.844.171	-3,52%	-6,31%

Lossingen op de waterwegen Vergelijking jan-dec 2008/2015										
	2008	2009	2010	2011	2012	2013	2014	2015	%15/14	%15/08
0. Landbouwproducten	3.461.996	3.432.952	4.413.988	3.679.908	4.242.289	4.753.364	4.733.901	4.275.925	-9,67%	23,51%
1. Voedselwaren	4.620.483	3.819.603	4.299.158	4.365.465	3.422.319	3.865.213	3.646.114	3.833.767	5,15%	-17,03%
2. Vaste brandstoffen	7.291.841	4.587.596	5.424.066	5.651.317	4.998.284	4.211.529	3.322.649	3.366.663	1,32%	-53,83%
3. Petroleumproducten	19.159.941	19.870.451	20.308.045	21.716.675	20.055.828	19.824.734	17.432.048	17.387.569	-0,26%	-9,25%
4. Ertsen	6.775.818	3.419.958	5.484.389	6.671.496	6.129.623	5.799.660	5.579.715	5.099.417	-8,61%	-24,74%
5. Metaalproducten	5.119.282	4.103.209	4.767.486	5.353.795	5.075.685	4.872.989	5.058.887	5.444.524	7,62%	6,35%
6. Bouwmaterialen	29.067.936	24.856.081	25.402.630	28.385.902	25.359.699	25.924.736	27.795.685	23.587.338	-15,14%	-18,85%
7. Meststoffen	3.289.802	2.620.054	3.295.886	3.424.930	3.823.457	3.969.061	3.533.508	3.610.694	2,18%	9,75%
8. Chemische producten	8.586.773	7.957.944	9.179.129	9.103.927	9.891.334	12.524.939	15.892.803	15.713.429	-1,13%	83,00%
9. Overige goederen	17.207.975	15.312.396	17.762.962	17.253.192	17.161.080	17.409.671	19.215.824	18.461.936	-3,92%	7,29%
Totaal :	104.581.847	89.980.244	100.337.739	105.606.607	100.159.598	103.155.896	106.211.134	100.781.262	-5,11%	-3,63%

Bron: beheerders havens en waterwegen.



Oproep tot deelname aan de informatiesessie van 14/05/2016 « arbeidsreglementering in de Binnenvaart »

Zaterdag 14 mei 2016 te Antwerpen – Schipperswelzijn (10u-12u)

In het kader van de verbetering van de dienstverlening naar de binnenvaartondernemers toe, verspreidt het ITB periodiek informatie op het vlak van reglementering via de sociale media en het informatiebulletin.

Echter, gezien de complexiteit van sommige nationale en internationale reglementeringen, wenst het ITB duidelijke en nauwkeurige informatie te verschaffen over de praktische toepassing ervan.

In deze optiek stelt het ITB voor om kosteloze informatiesessies te organiseren, toegankelijk voor alle geïnteresseerden.

De tweede Nederlandstalige informatiesessie, gewijd aan de arbeidsovereenkomsten, is voorzien voor zaterdag 14 mei 2016 in het Schipperswelzijn te Antwerpen (Straatsburgdok Noordkaai 2, 2030 Antwerpen) van 10u tot 12u.

Om te kunnen deelnemen aan deze informatiesessie, is het noodzakelijk om vooraf ingeschreven te zijn (02/217.09.67 of itb-info@itb-info.be).

Uiterste inschrijvingsdatum: 12/05/2016

Een panel van deskundigen zal een voorstelling geven van het in praktijk brengen van de reglementering betreffende de arbeidsovereenkomsten, en meer bepaald:

- Wet van 1 april 1936 op de arbeidsovereenkomst wegens dienst op binnenschepen en arbeidsovereenkomstenwet van 3 juli 1978 ;
- Collectieve arbeidsovereenkomst van 3 oktober 2012 inzake invoeringsmogelijkheid van een regime van systeemvaart ;
- Rijksdienst voor Sociale Zekerheid - bepalingen.

