



INSTITUUT VOOR HET TRANSPORT LANGS DE BINNENWATEREN vzw

In samenwerking met

**FEDERALE OVERHEIDSDIENST MOBILITEIT EN VERVOER
Vervoer te Land
Binnenvaart**

MARKTOBSERVATIE:

**BINNENVAARTVLOOT TOEBEHOREND AAN IN BELGIE GEVESTIGDE EIGENAARS
LADINGEN EN LOSSINGEN MET BINNENSCHEPEN OP BELGISCHE WATERWEGEN**

1^{ste} KWARTAAL 2011

**Info:
Drukpersstraat 19 - 1000 BRUSSEL
Tel : +32(0)2-217.09.67 - Fax : +32(0)2-219.91.86
f.swiderski@itb-info.be
0409.855.484**

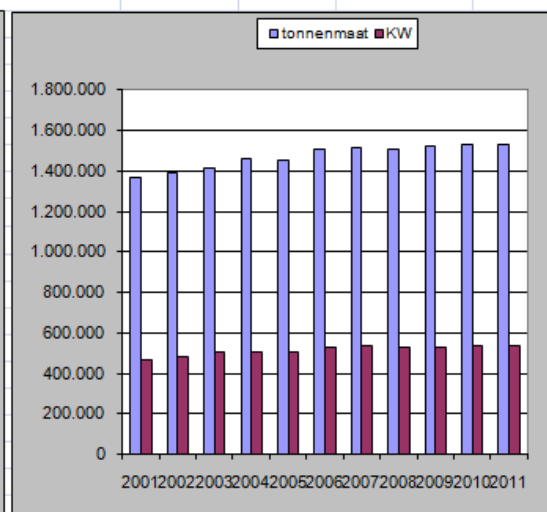
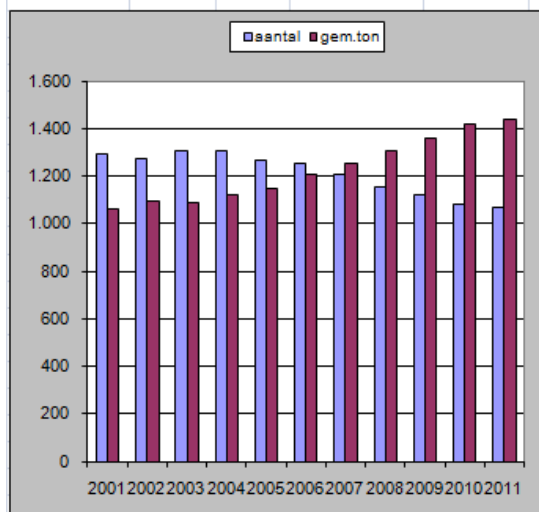
I. VLOOTGEGEVENS

De hiernavolgende tabellen zijn opgesteld aan de hand van de informatie opgenomen in het bestand van binnenschepen dat als basis dient voor de uitreiking van exploitatievergunningen. De tabellen geven de vloot van de actieve binnenschepen, toebehorend aan in België gevestigde eigenaars op 31 maart 2011.

1. DROGE LADINGSCHEPEN									
Vloot toebehorend aan in België gevestigde ondernemers									
31.03.2011									
1.1. Gegevens per type en tonnageklasse									
DROGE LADING	sleepschepen		motorschepen			duwbakken		totalen	
	aantal	tonnenmaat	aantal	tonnenmaat	KW	aantal	tonnenmaat	aantal	tonnenmaat
25/250 t	1	232	2	289	345	12	2.240	15	2.761
251/450 t	0	0	185	68.260	39.783	36	13.444	221	81.704
451/650 t	0	0	84	47.917	26.070	27	15.361	111	63.278
651/850 t	0	0	76	55.409	30.298	5	3.802	81	59.211
851/1000 t	0	0	53	49.248	25.705	4	3.786	57	53.034
1001/1500 t	0	0	209	255.078	131.807	21	25.996	230	281.074
1501 /2000 t	0	0	63	105.810	53.006	9	16.624	72	122.434
2001/2500 t	0	0	39	87.405	42.174	19	45.633	58	133.038
2501/3000 t	0	0	43	118.807	58.858	44	124.689	87	243.496
3001 en +	1	3.564	78	285.289	126.269	58	205.885	137	494.738
totalen	2	3.796	832	1.073.512	534.315	235	457.460	1.069	1.534.768

1.2. Evolutie van de vloot sedert 31/12/2001

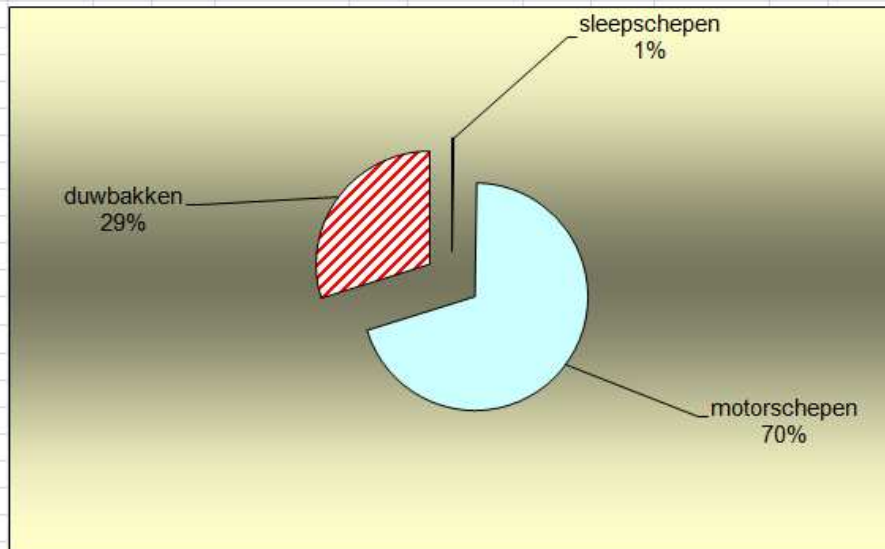
Toestand op	aantal	index	tonnenmaat	index	KW	index	gem.ton	index
31.03.2011	1.069	83	1.534.768	112	534.675	114	1.436	135
31.12.2010	1.083	84	1.533.641	112	534.282	114	1.416	133
31.12.2009	1.119	87	1.524.409	111	532.648	114	1.362	128
31.12.2008	1.157	90	1.510.823	110	531.032	113	1.306	123
31.12.2007	1.208	94	1.516.011	111	535.810	114	1.255	118
31.12.2006	1.250	97	1.511.203	110	529.434	113	1.209	114
31.12.2005	1.265	98	1.450.091	106	505.766	108	1.146	108
31.12.2004	1.304	101	1.463.454	107	509.726	109	1.122	106
31.12.2003	1.304	101	1.415.261	103	507.006	108	1.085	102
31.12.2002	1.272	99	1.391.711	102	485.124	104	1.094	103
31.12.2001	1.291	100	1.370.286	100	468.627	100	1.061	100



1.3. Samenstelling van de vloot volgens bouwjaar													31.03.2011		
sleepschepen - chalar			motorschepen - automoteurs					duwbakken - barges			totalen - totaux				
(1)	(2)	(3)	(1)	(2)	(3)	(4)	(5)	(1)	(2)	(3)	(1)	(2)	(3)		
1900/09	0	0	0	8	7.933	1	3.379	1	1	1.828	0	9	9.761	1	
1910/19	0	0	0	14	17.179	2	8.715	2	0	0	0	14	17.179	1	
1920/29	0	0	0	44	41.210	4	19.206	4	4	4.406	1	48	45.616	3	
1930/39	0	0	0	24	18.808	2	9.033	2	7	4.034	1	31	22.842	1	
1940/49	0	0	0	32	29.225	3	15.564	3	0	0	0	32	29.225	2	
1950/59	0	0	0	226	183.696	17	98.118	18	4	1.430	0	230	185.126	12	
1960/69	1	232	6	262	209.339	20	110.907	21	28	29.349	6	291	238.920	16	
1970/79	0	0	0	65	108.504	10	51.984	10	13	33.074	7	78	141.578	9	
1980/89	0	0	0	24	48.896	5	22.581	4	65	187.453	41	89	236.349	15	
1990/99	1	3.564	94	32	81.384	8	40.213	8	28	65.709	14	61	150.657	10	
2000/09	0	0	0	98	319.410	30	150.583	28	84	127.754	28	182	447.164	29	
2010/19	0	0	0	3	7.928	1	4.032	1	1	2.423	1	4	10.351	1	
totaal	2	3.796	100	832	1.073.512	100	534.315	100	235	457.460	100	1.069	1.534.768	100	
gem. ouderdom	34,28			46,93					24,80						

- (1) = aantal schepen
- (2) = tonnenmaat
- (3) = aandeel in % t.o.v. de totale tonnenmaat
- (4) = vermogen in KW
- (5) = aandeel in % t.o.v. het totale vermogen in KW

1.4. Verdeling van de vloot volgens type schip 31.03.2011



2. TANKSCHEPEN

Vloot toebehorend aan in België gevestigde ondernemers

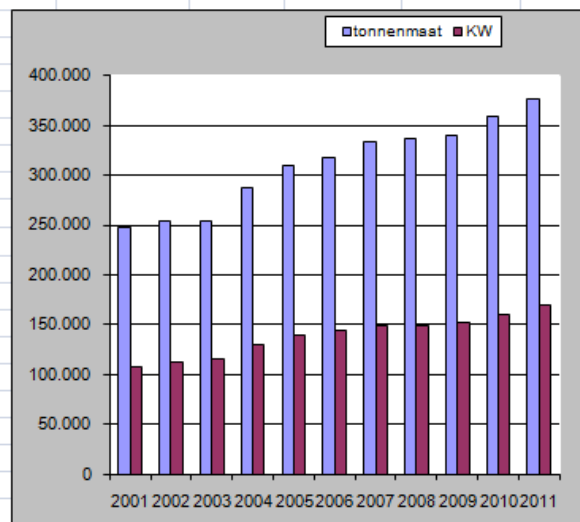
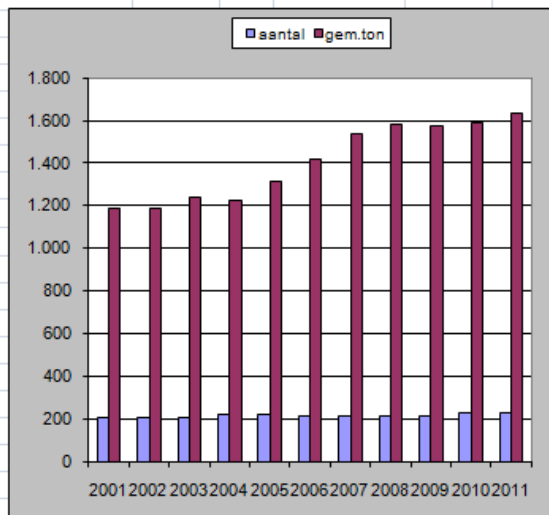
31.03.2011

2.1. Gegevens per type en tonnageklasse

TANK SCHEPEN	sleepschepen		motorschepen			duwbakken		totalen	
	aantal	tonnenmaat	aantal	tonnenmaat	KW	aantal	tonnenmaat	aantal	tonnenmaat
25/250 t	0	0	30	3.231	4.431	0	0	30	3.231
251/450 t	1	420	25	9.510	5.860	0	0	26	9.930
451/650 t	0	0	15	8.443	4.587	0	0	15	8.443
651/850 t	0	0	6	4.188	2.205	1	726	7	4.914
851/1000 t	0	0	7	6.643	4.210	1	929	8	7.572
1001/1500 t	0	0	47	58.240	31.989	2	2.377	49	60.617
1501 /2000 t	0	0	19	33.076	16.529	0	0	19	33.076
2001/2500 t	0	0	19	43.189	18.969	2	4.561	21	47.750
2501/3000 t	0	0	20	56.715	25.494	1	2.923	21	59.638
3001 en +	0	0	33	136.769	53.185	1	4.299	34	141.068
totalen	1	420	221	360.004	167.459	8	15.815	230	376.239

2.2. Evolutie van de vloot sedert 31/12/2001

Toestand op	aantal	index	tonnenmaat	index	KW	index	gem.ton	index
31.03.2011	230	111	376.239	152	169.025	156	1.636	138
31.12.2010	226	109	359.206	145	160.833	148	1.589	134
31.12.2009	216	104	340.697	138	151.599	140	1.577	133
31.12.2008	213	102	336.233	136	148.902	137	1.579	133
31.12.2007	217	104	333.737	135	149.198	138	1.538	129
31.12.2006	216	104	317.255	128	143.818	133	1.415	119
31.12.2005	219	105	309.984	125	140.077	129	1.313	111
31.12.2004	219	105	287.543	116	129.647	120	1.226	103
31.12.2003	208	100	254.935	103	114.844	106	1.237	104
31.12.2002	205	99	253.567	103	112.357	104	1.188	100
31.12.2001	208	100	247.106	100	108.422	100	1.188	100

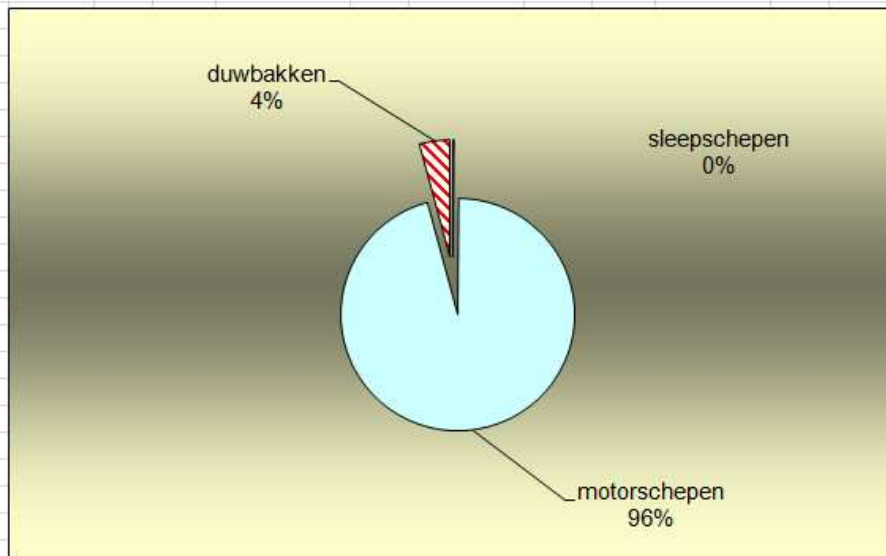


2.3. Samenstelling van de vloot volgens bouwjaar **31.03.2011**

	sleepschepen			motorschepen					duwbakken			totalen		
	(1)	(2)	(3)	(1)	(2)	(3)	(4)	(5)	(1)	(2)	(3)	(1)	(2)	(3)
1900/09	0	0	0	1	1.535	0	485	0	0	0	0	1	1.535	0
1910/19	0	0	0	2	815	0	299	0	0	0	0	2	815	0
1920/29	0	0	0	4	1.973	1	1.150	1	0	0	0	4	1.973	1
1930/39	1	420	100	4	1.639	0	996	1	0	0	0	5	2.059	1
1940/49	0	0	0	5	1.518	0	1.471	1	0	0	0	5	1.518	0
1950/59	0	0	0	33	28.759	8	15.725	9	0	0	0	33	28.759	8
1960/69	0	0	0	47	38.470	11	20.772	12	1	1.103	7	48	39.573	11
1970/79	0	0	0	33	63.164	18	29.615	18	1	2.923	18	34	66.087	18
1980/89	0	0	0	23	43.396	12	18.972	11	3	5.836	37	26	49.232	13
1990/99	0	0	0	15	18.477	5	10.733	6	1	929	6	16	19.406	5
2000/09	0	0	0	52	149.993	42	63.649	38	2	5.024	32	54	155.017	41
2010/19	0	0	0	2	10.265	3	3.592	2	0	0	0	2	10.265	3
totaal	1	420	100	221	360.004	100	167.459	100	8	15.815	100	230	376.239	100
gem. ouderdom	80,31			34,80					22,93					

- (1) = aantal schepen
- (2) = tonnenmaat
- (3) = aandeel in % t.o.v. de totale tonnenmaat
- (4) = vermogen in KW
- (5) = aandeel in % t.o.v. het totale vermogen in KW

2.4. Verdeling van de vloot volgens type schip **31.03.2011**



3. DUW- EN/OF SLEEPBOTEN						
Vloot toebehorend aan in België gevestigde ondernemers						31.03.2011
3.1. Gegevens per type en vermogensklasse						
DUW-EN/OF SLEEPBOTEN		aantal		tonnenmaat		kw
< 301 kw		47		845		10.720
301 -1000 kw		53		2.011		29.473
1001 kw/+		7		526		9.733
totaal		107		3.382		49.926
3.2. Evolutie van de vloot sedert 31.12.2001						
Toestand op	aantal	index	tonnenmaat	index	kw	index
31.03.2011	107	135	3.382	107	49.926	127
31.12.2010	115	146	3.522	111	51.444	131
31.12.2009	116	147	3.426	108	50.381	128
31.12.2008	123	156	3.682	116	52.978	135
31.12.2007	127	161	3.951	125	57.017	145
31.12.2006	118	149	4.323	136	54.503	139
31.12.2005	119	151	4.466	141	54.511	139
31.12.2004	120	152	4.708	148	53.338	136
31.12.2003	112	142	4.421	139	50.827	129
31.12.2002	95	120	3.994	126	45.235	115
31.12.2001	79	100	3.173	100	39.337	100
3.3. Samenstelling van de vloot volgens bouwjaar						
	aantal	tonnenmaat	(1)	kw	(2)	
1900/09	1	20	1	441	1	
1910/19	2	24	1	559	1	
1920/29	12	305	9	3.591	7	
1930/39	9	148	4	2.814	6	
1940/49	11	228	7	3.871	8	
1950/59	13	268	8	4.368	9	
1960/69	17	514	15	9.359	19	gem. ouderdom
1970/79	19	771	23	9.102	18	
1980/89	10	383	11	4.901	10	
1990/99	7	335	10	3.243	6	
2000/09	6	386	11	7.677	15	
totaal	107	3.382	100	49.926	100	
(1) = aandeel in % t.o.v. de totale tonnenmaat						
(2) = aandeel in % t.o.v. het totale vermogen in KW						

II. GEGEVENS ACTIVITEIT

In de volgende tabellen en grafieken wordt getracht een beeld te geven van de totale binnenvaartactiviteit op de Belgische waterwegen. Dit gebeurt door verwerking van cijfermateriaal afkomstig van de waterwegbeheerders en havenbedrijven.

Omdat de goederenstromen niet steeds duidelijk uitsplitsbaar zijn volgens herkomst en bestemming kan een beeld van de totale binnenvaartactiviteit in België slechts weergegeven worden door het totaliseren van de geladen hoeveelheden enerzijds en de geloste hoeveelheden anderzijds. Gegevens over de prestatie in tonkilometer zijn moeilijk te aggregeren. Ook de ladingen en lossingen moeten in aparte tabellen opgenomen worden, omdat een samenvoeging tot een dubbeltelling van het binnenlands vervoer zou leiden.

De gegevens over de ladingen geven de totale geladen hoeveelheid voor het binnenlands vervoer en de afvoer naar het buitenland. De gegevens over de lossingen geven de totale geloste hoeveelheid voor het binnenlands vervoer en de aanvoer uit het buitenland. De doorvoer is dus niet opgenomen in de cijfers, maar uit de gegevens van het NIS voor het verleden blijkt dat die niet zo belangrijk was (tussen de 2 en 5 miljoen ton op jaarbasis).

Voor de schepen die in de Gentse haven laden of lossen en deze haven binnenkomen of verlaten via de sluisen van Evergem of Merelbeke waren de hoeveelheden reeds gedurende geruime tijd opgenomen in de cijfers van AWZ. Het Havenbedrijf Gent heeft ons vanaf 2002 eveneens informatie bezorgd over de ladingen of lossingen, met indeling volgens de gekozen toegangsweg, alsmede over de plaatselijke transporten binnen de haven. Dit biedt de mogelijkheid de statistieken vanaf dat jaar te vervolledigen. De gegevens in de tabellen voor de Haven van Gent hebben betrekking op de ladingen en lossingen voor plaatselijke transporten en voor transporten waarbij het schip de haven binnenkomt of verlaat via Zelzate. Ten einde de procentuele evolutie niet onevenredig te beïnvloeden werden de totalen voor 2002 ook vermeld in de kolommen voor de jaren 1998, 1999, 2000 en 2001.

Vanaf het jaar 2006 worden AWZ, NV Zeekanaal en de Haven van Brussel samengevoegd in de lijst van waterwegbeheerders. **Waterwegen en Zeekanaal nv** beheert nu de waterwegen van ex-AWZ en van NV Zeekanaal.

Voor de jaren vóór 2006 werden de cijfers van AWZ, NV Zeekanaal en de Haven van Brussel samengeteld.

Wat de grafieken betreft worden de maandcijfers omgezet naar trimestriële totalen.

Toelichting bij de opgenomen beheerders:

MBZ	haven van Brugge-Zeebrugge en Boudewijnkanaal
Waterwegen en Zeekanaal NV	Vlaamse waterwegen met uitzondering van het net dat beheerd wordt door De Scheepvaart en MBZ + Haven van Brussel
SPW	waterwegen Wallonië - Service Public de Wallonie
De Scheepvaart	Albertkanaal en Kempische kanalen
Haven van Antwerpen	betrokken havengebied
Haven van Gent	Voorhaven, Zelzate en havengebied

1. Ladingen en lossingen per waterwegbeheerder

Hoeveelheden in ton, geladen in of gelost uit binnenschepen op Belgische waterwegen																
Vergelijking 1e trimester 1998-2011																
Ladingen op de waterwegen																
Vergelijking januari-maart 1998/2011																
	1998	1999	2000	2001	2002	2003	2004	2005	2006	2007	2008	2009	2010	2011	%11/10	%11/98
Haven Antwerpen	8.891.259	9.434.315	10.110.891	10.366.816	10.411.486	10.759.382	11.825.085	12.513.667	12.322.847	12.768.946	13.062.177	10.938.332	11.473.443	12.244.001	6,72%	37,71%
*Haven Gent	1.028.789	1.028.789	1.028.789	1.028.789	1.028.789	1.252.799	1.361.510	1.110.138	1.215.132	1.367.730	1.277.528	986.441	1.436.967	1.538.604	7,07%	49,55%
MBZ	16.791	18.660	114.221	53.386	55.174	63.189	69.248	92.117	127.276	128.682	106.795	54.720	54.489	59.844	9,83%	256,41%
De Scheepvaart	977.623	1.002.767	1.222.631	1.287.360	1.160.488	1.221.647	1.344.316	1.412.644	1.342.061	1.505.778	1.574.101	1.315.188	1.410.305	1.538.361	9,08%	57,36%
W&Z nv	569.642	463.202	603.935	651.921	775.954	1.032.397	863.924	946.042	990.917	1.052.875	1.401.363	1.117.094	1.110.299	1.431.597	28,94%	151,32%
SPW	2.949.093	2.695.129	3.013.195	3.053.858	3.017.809	3.536.969	3.909.447	3.821.474	4.130.315	3.954.922	4.146.262	3.493.267	3.760.604	4.455.213	18,47%	51,07%
Totaal :	14.433.197	14.642.862	16.093.662	16.442.130	16.449.700	17.866.383	19.373.530	19.896.082	20.128.548	20.778.933	21.568.226	17.905.042	19.246.107	21.267.620	10,50%	47,35%
Lossingen op de waterwegen																
Vergelijking januari - maart 1998/2011																
	1998	1999	2000	2001	2002	2003	2004	2005	2006	2007	2008	2009	2010	2011	%11/10	%11/98
Haven Antwerpen	6.195.964	5.671.922	7.191.213	7.124.995	7.825.045	8.265.530	8.870.581	9.146.783	9.341.752	9.248.128	10.196.502	8.490.201	9.260.805	9.836.981	6,22%	58,76%
*Haven Gent	1.807.614	1.807.614	1.807.614	1.807.614	1.807.614	1.925.571	2.506.864	2.477.301	2.620.468	2.512.005	2.668.545	2.234.803	2.986.633	3.260.517	9,17%	80,38%
MBZ	56.788	44.825	69.647	59.094	59.075	51.790	58.555	64.530	109.191	70.129	69.182	80.331	73.238	92.882	26,82%	63,56%
De Scheepvaart	3.340.617	3.285.895	3.914.704	3.946.366	3.566.479	3.726.813	4.075.183	4.037.694	4.094.109	4.427.771	4.284.003	3.855.848	3.934.482	4.414.662	12,20%	32,15%
W&Z nv	3.139.252	3.016.919	3.382.549	3.500.258	3.479.231	3.779.221	3.663.987	3.794.463	3.481.075	3.619.594	3.887.703	3.433.798	3.138.488	3.918.664	24,86%	24,83%
SPW	3.812.299	3.914.917	4.808.954	4.850.657	4.649.995	4.733.574	5.183.979	5.209.613	4.852.007	4.972.067	5.060.170	4.071.273	3.858.077	4.912.264	27,32%	28,85%
Totaal	18.352.534	17.742.092	21.174.681	21.288.984	21.387.439	22.482.499	24.359.149	24.730.384	24.498.602	24.849.694	26.166.105	22.166.254	23.251.723	26.435.970	13,69%	44,05%
Bron : beheerders havens en waterwegen																
*Enkel totalen voor ladingen en lossingen in de Haven van Gent voor plaatselijke transporten en voor transporten waarbij het schip de haven binnenkomt of verlaat via Zelzate (kanaal Gent-Terneuzen).																
Ladingen en lossingen in de Haven van Gent waarbij het binnenschip de haven binnenkomt of verlaat via de sluisen van Evergem of Merelbeke zijn opgenomen in de cijfers van W&Z nv.																

2. Ladingen en lossingen per goederengroep (in ton)

Binnenvaart - Ladingen en lossingen op Belgische waterwegen																
Gegevens per goederengroep		Vergelijking periode januari-maart 1998/2011														
Ladingen																
Vergelijking periode januari-maart 1998/2011																
	1998	1999	2000	2001	2002	2003	2004	2005	2006	2007	2008	2009	2010	2011	%11/10	%11/98
0. Landbouwproducten	153.142	174.432	213.152	190.177	203.927	389.690	481.929	287.681	446.881	437.349	688.254	393.622	513.940	760.262	47,93%	396,44%
1. Voedingswaren	819.192	739.672	765.033	776.170	672.513	687.309	781.167	601.207	600.214	771.181	590.584	532.944	658.600	683.570	3,79%	-16,56%
2. Vaste brandstoffen	1.197.195	1.422.041	1.839.716	1.945.376	2.053.421	1.935.917	1.962.354	2.571.898	2.290.321	1.843.532	2.031.696	1.718.346	1.793.775	1.699.379	-5,26%	41,95%
3. Petroleumproducten	3.648.239	3.881.859	3.706.485	3.548.201	3.879.848	4.230.943	4.411.208	4.459.317	4.689.109	4.210.688	4.628.199	4.501.329	4.856.197	4.972.844	2,40%	36,31%
4. Ertsen	735.850	911.445	784.065	939.598	883.213	825.213	919.610	982.237	682.262	899.707	786.399	706.303	692.622	930.401	34,33%	26,44%
5. Metaalproducten	1.068.070	842.980	1.107.793	1.116.979	849.961	866.838	974.073	1.229.443	990.084	1.788.227	1.411.148	818.706	887.913	1.006.798	13,39%	-5,74%
6. Bouwmaterialen	3.200.085	2.958.528	3.277.769	3.419.353	3.431.849	4.008.888	4.747.820	4.370.575	4.774.971	4.541.170	4.960.682	3.938.222	3.593.777	4.733.331	31,71%	47,91%
7. Meststoffen	713.931	739.260	740.032	794.211	728.644	874.442	827.072	830.960	632.402	785.768	734.359	643.268	714.172	853.893	19,56%	19,60%
8. Chemische producten	1.284.507	1.356.484	1.699.658	1.654.595	1.637.727	1.855.724	1.885.250	2.091.535	2.380.032	2.397.935	2.448.830	1.978.611	2.635.529	2.647.087	0,44%	106,08%
9. Overige goederen	1.612.986	1.616.161	1.959.959	2.057.470	2.108.597	2.191.419	2.383.047	2.471.229	2.642.272	3.103.376	3.288.075	2.673.691	2.899.582	2.980.055	2,78%	84,75%
Totaal :	14.433.197	14.642.862	16.093.662	16.442.130	16.449.700	17.866.383	19.373.530	19.896.082	20.128.548	20.778.933	21.568.226	17.905.042	19.246.107	21.267.620	10,50%	47,35%
Lossingen																
Vergelijking periode januari-maart 1998/2011																
	1998	1999	2000	2001	2002	2003	2004	2005	2006	2007	2008	2009	2010	2011	%10/09	%10/98
0. Landbouwproducten	635.879	547.575	614.641	595.165	647.533	725.194	613.121	720.140	594.743	753.150	792.410	848.576	976.223	1.092.257	11,89%	71,77%
1. Voedingswaren	1.037.439	898.093	1.155.508	1.020.102	1.082.440	951.671	1.133.925	972.593	1.105.412	964.066	1.237.998	894.282	1.014.311	1.173.049	15,65%	13,07%
2. Vaste brandstoffen	1.063.630	1.023.196	1.632.708	1.991.195	1.814.535	1.590.189	2.071.480	2.142.699	2.230.810	1.830.874	1.901.624	1.373.123	1.294.926	1.529.651	18,13%	43,81%
3. Petroleumproducten	4.001.316	4.126.913	4.258.260	4.331.914	4.488.925	4.417.010	4.876.572	5.205.518	4.904.851	4.675.352	4.823.889	5.149.607	5.212.050	5.361.067	2,86%	33,98%
4. Ertsen	1.137.229	1.220.617	1.226.559	1.391.738	1.513.320	1.730.897	1.706.798	1.535.220	1.325.560	1.441.686	1.584.019	802.376	1.221.085	1.796.523	47,13%	57,97%
5. Metaalproducten	1.105.682	752.096	1.131.770	997.179	1.012.182	1.174.630	1.424.131	1.240.891	1.291.724	1.476.327	1.455.693	1.077.645	1.197.169	1.327.323	10,87%	20,05%
6. Bouwmaterialen	5.116.592	5.121.555	6.031.810	5.867.498	5.290.458	5.999.038	6.394.575	6.306.468	6.375.349	6.515.421	6.891.022	5.850.937	5.223.507	6.907.390	32,24%	35,00%
7. Meststoffen	1.118.336	963.338	1.094.868	1.066.626	1.101.623	1.044.921	949.615	1.052.107	803.484	977.385	876.416	689.445	838.184	762.729	-9,00%	-31,80%
8. Chemische producten	1.472.817	1.454.533	1.834.457	1.791.795	1.809.911	1.851.527	1.916.490	1.871.532	2.053.185	2.205.239	2.338.134	1.847.729	2.141.060	2.271.017	6,07%	54,20%
9. Overige goederen	1.663.614	1.634.176	2.194.100	2.235.772	2.626.512	2.997.422	3.272.442	3.683.216	3.813.484	4.010.194	4.264.900	3.632.534	4.133.208	4.214.964	1,98%	153,36%
Totaal :	18.352.534	17.742.092	21.174.681	21.288.984	21.387.439	22.482.499	24.359.149	24.730.384	24.498.602	24.849.694	26.166.105	22.166.254	23.251.723	26.435.970	13,69%	44,05%
Bron: beheerders havens en waterwegen																

