



**INSTITUT POUR LE TRANSPORT PAR BATELLERIE asbl**

En collaboration avec

**SERVICE PUBLIC FEDERAL MOBILITE ET TRANSPORTS**  
Transport terrestre  
Navigation intérieure

**OBSERVATION DU MARCHÉ:**

**FLOTTE DE NAVIGATION INTERIEURE APPARTENANT A  
DES PROPRIETAIRES ETABLIS EN BELGIQUE**

**CHARGEMENTS ET DECHARGEMENTS PAR DES BATEAUX DE NAVIGATION INTERIEURE  
SUR LES VOIES NAVIGABLES BELGES**

**2<sup>ème</sup> TRIMESTRE 2010**

Info:  
Rue de la Presse 19 - 1000 BRUXELLES  
Tel : +32(0)2-217.09.67 - Fax : +32(0)2-219.91.86  
[f.swiderski@itb-info.be](mailto:f.swiderski@itb-info.be)  
0409.855.484

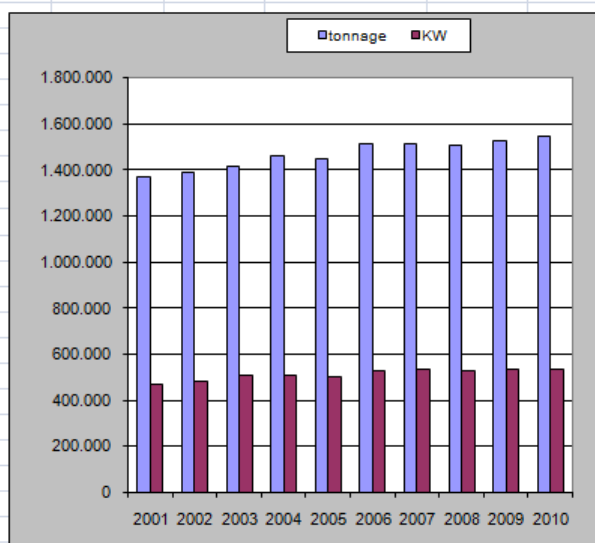
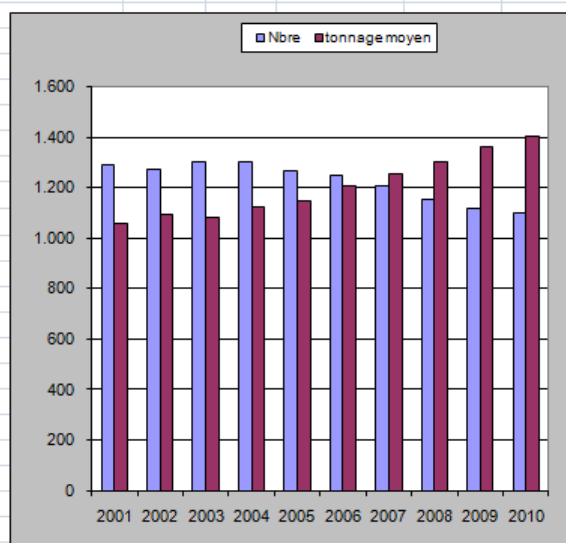
## I. DONNEES RELATIVES A LA FLOTTE

Les tableaux ci-dessous sont établis à partir des informations les plus récentes reprises dans le fichier des bateaux de navigation intérieure qui sert de base pour la délivrance des licences d'exploitation. Ces tableaux reprennent la flotte des bateaux de navigation intérieure actifs, appartenant à des propriétaires domiciliés en Belgique au **30 juin 2010**.

| 1. BATEAUX CARGAISON SECHE                                 |          |              |             |                  |                |            |                |              |                  |
|--|----------|--------------|-------------|------------------|----------------|------------|----------------|--------------|------------------|
| Flotte appartenant à des entrepreneurs établis en Belgique |          |              |             |                  |                |            |                |              |                  |
| 30.06.2010   |          |              |             |                  |                |            |                |              |                  |
| 1.1. Données par type et classe de tonnage                 |          |              |             |                  |                |            |                |              |                  |
| CARGAISON SECHE  | chalands |              | automoteurs |                  |                | barges     |                | totaux       |                  |
|  | nombre   | tonnage      | nombre      | tonnage          | KW             | nombre     | tonnage        | nombre       | tonnage          |
| 25/250 t   | 1        | 232          | 3           | 399              | 489            | 12         | 2.240          | 16           | 2.871            |
| 251/450 t  | 0        | 0            | 202         | 74.502           | 42.503         | 35         | 13.094         | 237          | 87.596           |
| 451/650 t  | 0        | 0            | 92          | 52.337           | 28.574         | 28         | 15.885         | 120          | 68.222           |
| 651/850 t  | 0        | 0            | 77          | 56.029           | 30.281         | 4          | 2.959          | 81           | 58.988           |
| 851/1000 t   | 0        | 0            | 56          | 52.065           | 27.015         | 4          | 3.785          | 60           | 55.850           |
| 1001/1500 t  | 0        | 0            | 210         | 256.256          | 132.124        | 20         | 24.682         | 230          | 280.938          |
| 1501/2000 t  | 0        | 0            | 67          | 112.289          | 56.551         | 12         | 22.129         | 79           | 134.418          |
| 2001/2500 t  | 0        | 0            | 39          | 88.228           | 41.111         | 20         | 48.135         | 59           | 136.363          |
| 2501/3000 t  | 0        | 0            | 38          | 104.696          | 50.480         | 44         | 124.537        | 82           | 229.233          |
| 3001 en +  | 2        | 7.341        | 80          | 292.147          | 127.963        | 55         | 195.796        | 137          | 495.284          |
| <b>totaux</b>  | <b>3</b> | <b>7.573</b> | <b>864</b>  | <b>1.088.948</b> | <b>537.091</b> | <b>234</b> | <b>453.242</b> | <b>1.101</b> | <b>1.549.763</b> |

### 1.2. Evolution de la flotte depuis le 31/12/2001

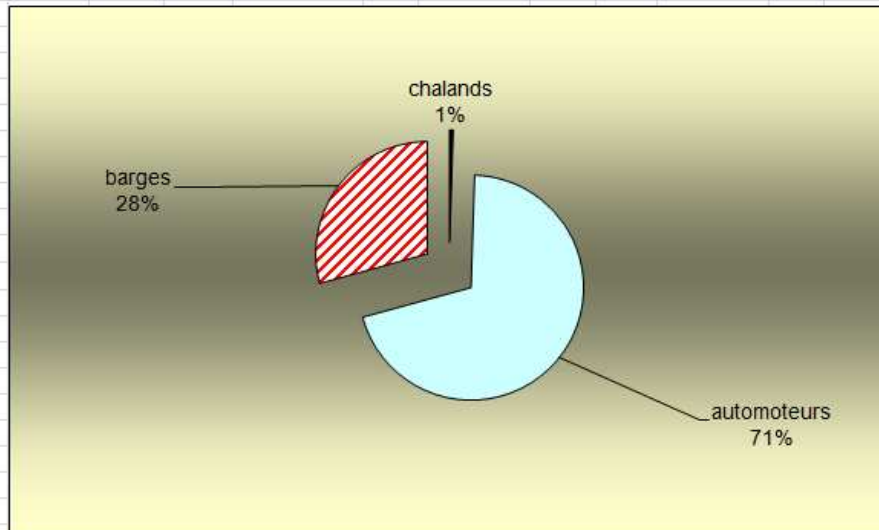
| Situation au | nombre | index | tonnage   | index | KW      | index | ton.moyen | index |
|--------------|--------|-------|-----------|-------|---------|-------|-----------|-------|
| 30.06.2010   | 1.101  | 85    | 1.549.763 | 113   | 537.091 | 115   | 1.408     | 133   |
| 31.12.2009   | 1.119  | 87    | 1.524.409 | 111   | 532.648 | 114   | 1.362     | 128   |
| 31.12.2008   | 1.157  | 90    | 1.510.823 | 110   | 531.032 | 113   | 1.306     | 123   |
| 31.12.2007   | 1.208  | 94    | 1.516.011 | 111   | 535.810 | 114   | 1.255     | 118   |
| 31.12.2006   | 1.250  | 97    | 1.511.203 | 110   | 529.434 | 113   | 1.209     | 114   |
| 31.12.2005   | 1.265  | 98    | 1.450.091 | 106   | 505.766 | 108   | 1.146     | 108   |
| 31.12.2004   | 1.304  | 101   | 1.463.454 | 107   | 509.726 | 109   | 1.122     | 106   |
| 31.12.2003   | 1.304  | 101   | 1.415.261 | 103   | 507.006 | 108   | 1.085     | 102   |
| 31.12.2002   | 1.272  | 99    | 1.391.711 | 102   | 485.124 | 104   | 1.094     | 103   |
| 31.12.2001   | 1.291  | 100   | 1.370.286 | 100   | 468.627 | 100   | 1.061     | 100   |



| 1.3. Composition de la flotte selon l'année de construction |          |              |            |             |                  |            |                |            |            |                |            |              | 30.06.2010       |            |  |
|---|----------|--------------|------------|-------------|------------------|------------|----------------|------------|------------|----------------|------------|--------------|------------------|------------|--|
|   | chalands |              |            | automoteurs |                  |            |                |            | barges     |                |            | totaux       |                  |            |  |
|   | (1)      | (2)          | (3)        | (1)         | (2)              | (3)        | (4)            | (5)        | (1)        | (2)            | (3)        | (1)          | (2)              | (3)        |  |
| < 1899  | 0        | 0            | 0          | 1           | 3.101            | 0          | 1.582          | 0          | 1          | 619            | 0          | 2            | 3.720            | 0          |  |
| 1900/09   | 0        | 0            | 0          | 8           | 7.933            | 1          | 3.379          | 1          | 1          | 1.828          | 0          | 9            | 9.761            | 1          |  |
| 1910/19   | 0        | 0            | 0          | 15          | 17.830           | 2          | 8.852          | 2          | 0          | 0              | 0          | 15           | 17.830           | 1          |  |
| 1920/29   | 0        | 0            | 0          | 47          | 42.836           | 4          | 20.210         | 4          | 5          | 4.932          | 1          | 52           | 47.768           | 3          |  |
| 1930/39   | 0        | 0            | 0          | 27          | 19.983           | 2          | 9.770          | 2          | 7          | 4.034          | 1          | 34           | 24.017           | 2          |  |
| 1940/49   | 0        | 0            | 0          | 35          | 33.697           | 3          | 17.259         | 3          | 0          | 0              | 0          | 35           | 33.697           | 2          |  |
| 1950/59   | 0        | 0            | 0          | 242         | 190.603          | 18         | 101.498        | 19         | 3          | 1.077          | 0          | 245          | 191.680          | 12         |  |
| 1960/69   | 1        | 232          | 3          | 270         | 214.377          | 20         | 113.344        | 21         | 28         | 30.874         | 7          | 299          | 245.483          | 16         |  |
| 1970/79   | 0        | 0            | 0          | 63          | 109.665          | 10         | 51.501         | 10         | 12         | 32.456         | 7          | 75           | 142.121          | 9          |  |
| 1980/89   | 0        | 0            | 0          | 27          | 54.422           | 5          | 24.715         | 5          | 66         | 190.221        | 42         | 93           | 244.643          | 16         |  |
| 1990/99   | 2        | 7.341        | 97         | 34          | 84.173           | 8          | 41.452         | 8          | 26         | 57.073         | 13         | 62           | 148.587          | 10         |  |
| 2000/09   | 0        | 0            | 0          | 94          | 307.065          | 28         | 142.203        | 26         | 85         | 130.128        | 29         | 179          | 437.193          | 28         |  |
| <b>totaux</b>   | <b>3</b> | <b>7.573</b> | <b>100</b> | <b>863</b>  | <b>1.085.685</b> | <b>100</b> | <b>535.765</b> | <b>100</b> | <b>234</b> | <b>453.242</b> | <b>100</b> | <b>1.100</b> | <b>1.546.500</b> | <b>100</b> |  |
| age moyen   | 29,18    |              |            | 46,82       |                  |            |                |            | 24,13      |                |            | 0,00         |                  |            |  |

- (1) = nombre de bateaux
- (2) = tonnage
- (3) = part en % par rapport au tonnage total
- (4) = puissance en KW
- (5) = par en % par rapport à la puissance totale en KW

1.4. Répartition de la flotte suivant le type du bateau 30/06/2010



**2. BATEAUX CITERNES**

**Flotte appartenant à des entrepreneurs établis en Belgique**

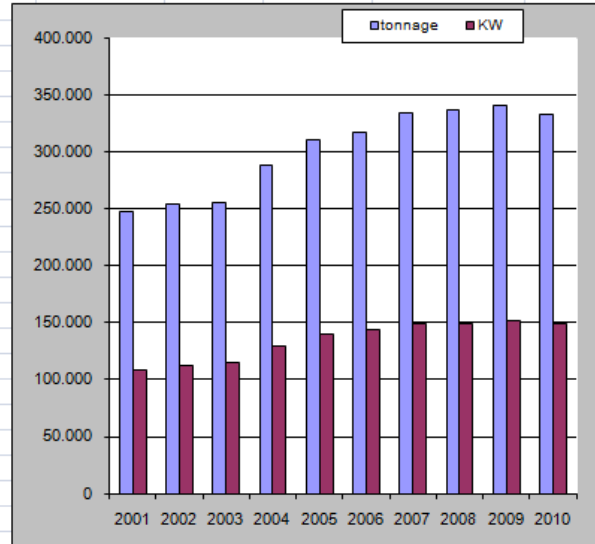
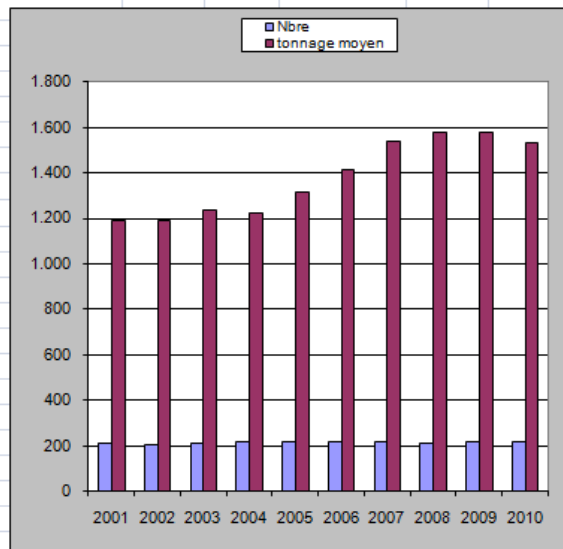
**30.06.2010**

2.1. Données par type et classe de tonnage

| BATEAUX<br>CITERNES | chalands |            | automoteurs |                |                | barges   |               | totaux     |                |
|---------------------|----------|------------|-------------|----------------|----------------|----------|---------------|------------|----------------|
|                     | nombre   | tonnage    | nombre      | tonnage        | KW             | nombre   | tonnage       | nombre     | tonnage        |
| 25/250 t            | 0        | 0          | 31          | 3.277          | 4.522          | 0        | 0             | 31         | 3.277          |
| 251/450 t           | 1        | 420        | 26          | 9.917          | 5.922          | 0        | 0             | 27         | 10.337         |
| 451/650 t           | 0        | 0          | 17          | 9.537          | 5.187          | 0        | 0             | 17         | 9.537          |
| 651/850 t           | 0        | 0          | 6           | 4.188          | 2.205          | 0        | 0             | 6          | 4.188          |
| 851/1000 t          | 0        | 0          | 6           | 5.706          | 3.577          | 1        | 929           | 7          | 6.635          |
| 1001/1500 t         | 0        | 0          | 47          | 58.260         | 31.323         | 2        | 2.378         | 49         | 60.638         |
| 1501 /2000 t        | 0        | 0          | 13          | 22.253         | 10.874         | 0        | 0             | 13         | 22.253         |
| 2001/2500 t         | 0        | 0          | 15          | 33.505         | 14.546         | 2        | 4.561         | 17         | 38.066         |
| 2501/3000 t         | 0        | 0          | 18          | 51.093         | 22.782         | 1        | 2.923         | 19         | 54.016         |
| 3001 en +           | 0        | 0          | 30          | 119.870        | 46.150         | 1        | 4.298         | 31         | 124.168        |
| <b>totaux</b>       | <b>1</b> | <b>420</b> | <b>209</b>  | <b>317.606</b> | <b>147.088</b> | <b>7</b> | <b>15.089</b> | <b>217</b> | <b>333.115</b> |

2.2. Evolution de la flotte depuis le 31/12/2001

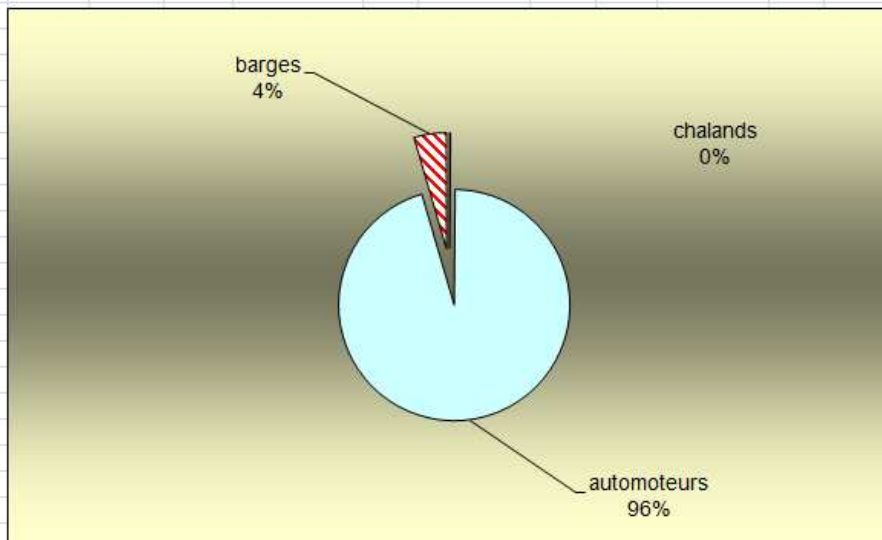
| Situation au | nombre | index | tonnage | index | KW      | index | ton.moyen | index |
|--------------|--------|-------|---------|-------|---------|-------|-----------|-------|
| 30.06.2010   | 217    | 104   | 333.115 | 135   | 147.088 | 136   | 1.535     | 129   |
| 31.12.2009   | 216    | 104   | 340.697 | 138   | 151.599 | 140   | 1.577     | 133   |
| 31.12.2008   | 213    | 102   | 336.233 | 136   | 148.902 | 137   | 1.579     | 133   |
| 31.12.2007   | 217    | 104   | 333.737 | 135   | 149.198 | 138   | 1.538     | 129   |
| 31.12.2006   | 216    | 104   | 317.255 | 128   | 143.818 | 133   | 1.415     | 119   |
| 31.12.2005   | 219    | 105   | 309.984 | 125   | 140.077 | 129   | 1.313     | 111   |
| 31.12.2004   | 219    | 105   | 287.543 | 116   | 129.647 | 120   | 1.226     | 103   |
| 31.12.2003   | 208    | 100   | 254.935 | 103   | 114.844 | 106   | 1.237     | 104   |
| 31.12.2002   | 205    | 99    | 253.567 | 103   | 112.357 | 104   | 1.188     | 100   |
| 31.12.2001   | 208    | 100   | 247.106 | 100   | 108.422 | 100   | 1.188     | 100   |



| 2.3. Composition de la flotte selon l'année de construction |          |            |            |             |                |            |                |            |          |               |            |            | 30.06.2010     |            |  |
|---|----------|------------|------------|-------------|----------------|------------|----------------|------------|----------|---------------|------------|------------|----------------|------------|--|
|   | chalands |            |            | automoteurs |                |            |                |            | barges   |               |            | totaux     |                |            |  |
|   | (1)      | (2)        | (3)        | (1)         | (2)            | (3)        | (4)            | (5)        | (1)      | (2)           | (3)        | (1)        | (2)            | (3)        |  |
| > 1899  | 0        | 0          | 0          | 1           | 1.535          | 0          | 485            | 0          | 0        | 0             | 0          | 1          | 1.535          | 0          |  |
| 1900/09   | 0        | 0          | 0          | 4           | 4.489          | 1          | 1.913          | 1          | 0        | 0             | 0          | 4          | 4.489          | 1          |  |
| 1910/19   | 0        | 0          | 0          | 1           | 58             | 0          | 84             | 0          | 0        | 0             | 0          | 1          | 58             | 0          |  |
| 1920/29   | 0        | 0          | 0          | 4           | 1.973          | 1          | 1.150          | 1          | 0        | 0             | 0          | 4          | 1.973          | 1          |  |
| 1930/39   | 1        | 420        | 100        | 4           | 1.638          | 1          | 993            | 1          | 0        | 0             | 0          | 5          | 2.058          | 1          |  |
| 1940/49   | 0        | 0          | 0          | 6           | 1.814          | 1          | 1.605          | 1          | 0        | 0             | 0          | 6          | 1.814          | 1          |  |
| 1950/59   | 0        | 0          | 0          | 36          | 30.993         | 10         | 16.494         | 11         | 0        | 0             | 0          | 36         | 30.993         | 9          |  |
| 1960/69   | 0        | 0          | 0          | 46          | 36.362         | 11         | 19.687         | 13         | 1        | 1.103         | 7          | 47         | 37.465         | 11         |  |
| 1970/79   | 0        | 0          | 0          | 30          | 57.098         | 18         | 26.599         | 18         | 1        | 2.923         | 19         | 31         | 60.021         | 18         |  |
| 1980/89   | 0        | 0          | 0          | 19          | 36.423         | 11         | 15.282         | 10         | 3        | 5.836         | 39         | 22         | 42.259         | 13         |  |
| 1990/99   | 0        | 0          | 0          | 11          | 10.899         | 3          | 6.481          | 4          | 1        | 929           | 6          | 12         | 11.828         | 4          |  |
| 2000/09   | 0        | 0          | 0          | 47          | 134.324        | 42         | 56.315         | 38         | 1        | 4.298         | 28         | 48         | 138.622        | 42         |  |
| <b>totaux</b>   | <b>1</b> | <b>420</b> | <b>100</b> | <b>209</b>  | <b>317.606</b> | <b>100</b> | <b>147.088</b> | <b>100</b> | <b>7</b> | <b>15.089</b> | <b>100</b> | <b>217</b> | <b>333.115</b> | <b>100</b> |  |
| age moyen   | 79,55    |            |            | 36,89       |                |            |                |            | 25,00    |               |            | 0,00       |                |            |  |

- (1) = nombre de bateaux
- (2) = tonnage
- (3) = part en % par rapport au tonnage total
- (4) = puissance en KW
- (5) = par en % par rapport à la puissance totale en KW

2.4 Répartition de la flotte suivant le type du bateau 30.06.2010



| <b>3. POUSSEURS ET/OU REMORQUEURS</b>   |            |              |              |               |               |           |                   |
|---|------------|--------------|--------------|---------------|---------------|-----------|-------------------|
|   |            |              |              |               |               |           | <b>30.06.2010</b> |
| <b>Flotte appartenant à ou exploité par des entrepreneurs établis en Belgique</b> |            |              |              |               |               |           |                   |
| <b>3.1. Données par type et classe de puissance</b>                               |            |              |              |               |               |           |                   |
| <b>POUSSEURS ET/OU REMORQUEURS</b>  | nombre     |              | tonnage      |               | kw            |           |                   |
| < 301 kw  | 51         |              | 800          |               | 10.839        |           |                   |
| 301 -1000 kw  | 52         |              | 1.972        |               | 28.844        |           |                   |
| 1001 kw/+   | 8          |              | 593          |               | 10.033        |           |                   |
| <b>totaux</b>   | <b>111</b> |              | <b>3.365</b> |               | <b>49.716</b> |           |                   |
| <b>3.2. Evolution de la flotte depuis 31.12.2001</b>                              |            |              |              |               |               |           |                   |
| Situation au  | nombre     | index        | tonnage      | index         | kw            | index     |                   |
| 30/06/2010  | 111        | 141          | 3.365        | 106           | 49.716        | 126       |                   |
| 31.12.2009  | 116        | 147          | 3.426        | 108           | 50.381        | 128       |                   |
| 31.12.2008  | 123        | 156          | 3.682        | 116           | 52.978        | 135       |                   |
| 31.12.2007  | 127        | 161          | 3.951        | 125           | 57.017        | 145       |                   |
| 31.12.2006  | 118        | 149          | 4.323        | 136           | 54.503        | 139       |                   |
| 31.12.2005  | 119        | 151          | 4.466        | 141           | 54.511        | 139       |                   |
| 31.12.2004  | 120        | 152          | 4.708        | 148           | 53.338        | 136       |                   |
| 31.12.2003  | 112        | 142          | 4.421        | 139           | 50.827        | 129       |                   |
| 31.12.2002  | 95         | 120          | 3.994        | 126           | 45.235        | 115       |                   |
| 31.12.2001  | 79         | 100          | 3.173        | 100           | 39.337        | 100       |                   |
| <b>3.3. Composition de la flotte selon l'année de construction</b>                |            |              |              |               |               |           |                   |
|   | nombre     | tonnage      | (1)          | kw            | (2)           |           |                   |
| < 1899  | 2          | 27           | 1            | 270           | 1             |           |                   |
| 1900/09   | 1          | 20           | 1            | 441           | 1             |           |                   |
| 1910/19   | 2          | 24           | 1            | 559           | 1             |           |                   |
| 1920/29   | 13         | 355          | 11           | 4.141         | 8             |           |                   |
| 1930/39   | 11         | 142          | 4            | 3.130         | 6             |           |                   |
| 1940/49   | 11         | 204          | 6            | 3.676         | 7             |           |                   |
| 1950/59   | 14         | 247          | 7            | 4.429         | 9             |           |                   |
| 1960/69   | 17         | 521          | 15           | 8.958         | 18            |           |                   |
| 1970/79   | 18         | 750          | 22           | 8.572         | 17            | age moyen |                   |
| 1980/89   | 10         | 382          | 11           | 4.797         | 10            |           |                   |
| 1990/99   | 7          | 335          | 10           | 3.243         | 7             |           |                   |
| 2000/09   | 5          | 357          | 11           | 7.500         | 15            |           |                   |
| <b>totaux</b>   | <b>111</b> | <b>3.364</b> | <b>100</b>   | <b>49.716</b> | <b>100</b>    |           |                   |
| (1) = part en % par rapport au tonnage total                                      |            |              |              |               |               |           |                   |
| (2) = part en % par rapport à la puissance totale en KW                           |            |              |              |               |               |           |                   |
|   |            |              |              |               |               |           |                   |
|   |            |              |              |               |               |           |                   |

## II. DONNEES RELATIVES A L'ACTIVITE

Les tableaux et graphiques suivants essayent de donner une image de l'activité totale de la navigation intérieure sur les voies d'eau belges. Ils proviennent du traitement de chiffres émanant des gestionnaires des voies navigables et des autorités portuaires.

Parce que les courants de marchandises ne peuvent être clairement fractionnés suivant leur origine et destination, on ne peut seulement donner une image de l'activité totale de la navigation intérieure en Belgique qu'en totalisant d'une part les quantités chargées et d'autre part les quantités déchargées. Les données relatives à la prestation en tonnes/kilomètres sont difficiles à fusionner. Les chargements et déchargements doivent également être repris en tableaux séparés parce qu'une combinaison des deux conduirait à compter deux fois le transport intérieur.

Les données concernant les chargements donnent la quantité totale chargée pour le transport intérieur et pour celui destiné à l'exportation. Celles concernant les déchargements donnent la quantité totale déchargée pour le transport intérieur et pour celui importé. Le transport en transit n'est donc pas repris dans les chiffres mais il n'était pas très important (entre 2 à 5 millions de tonnes par année) selon, autrefois, des données de l'INS.

Pour les bateaux qui chargent ou déchargent dans le Port de Gand et qui entrent dans ce port ou quittent ce dernier via les écluses d'Evergem ou de Merelbeke, les quantités étaient déjà depuis tout un temps reprises dans les chiffres de l'AWZ. Depuis 2002 le Port de Gand nous a fourni de l'information sur les chargements et déchargements, avec répartition sur la voie d'accès choisie, ainsi que sur les transports locaux. Les données reprises dans les tableaux pour le Port de Gand concernent uniquement les chargements et déchargements des transports locaux et des transports pour lesquels les bateaux entrent ou sortent via Zelzate. Afin de ne pas trop influencer l'évolution exprimée en pourcentage, les totaux de 2002 ont été repris dans les colonnes des années 1998, 1999, 2000 et 2001.

A partir de l'année 2006, AWZ, NV Zeekanaal et le Port de Bruxelles sont pris ensemble sur la liste des gestionnaires des voies navigables. **Waterwegen en Zeekanaal nv** gère maintenant les voies d'eau de l'ex-AWZ et de NV Zeekanaal.

Pour les années précédant 2006 les chiffres de AWZ, NV Zeekanaal et le Port de Bruxelles sont additionnés.

En ce qui concerne les graphiques, les chiffres mensuels ont été transposés en totaux trimestriels.

Information sur les gestionnaires cités:

|                            |   |
|----------------------------|---|
| MBZ                        | Port de Bruges-Zeebruges et Canal Baudouin  |
| Waterwegen en Zeekanaal NV | Voies d'eau flamandes à l'exception du réseau géré par De Scheepvaart et MBZ + le Port de Bruxelles |
| SPW                        | Service Public de Wallonie - Voies d'eau wallonnes  |
| De Scheepvaart             | Canal Albert et canaux campinois  |
| Port d'Anvers              | zone portuaire concernée  |
| Port de Gand               | Avant-port, Zelzate et zone portuaire   |

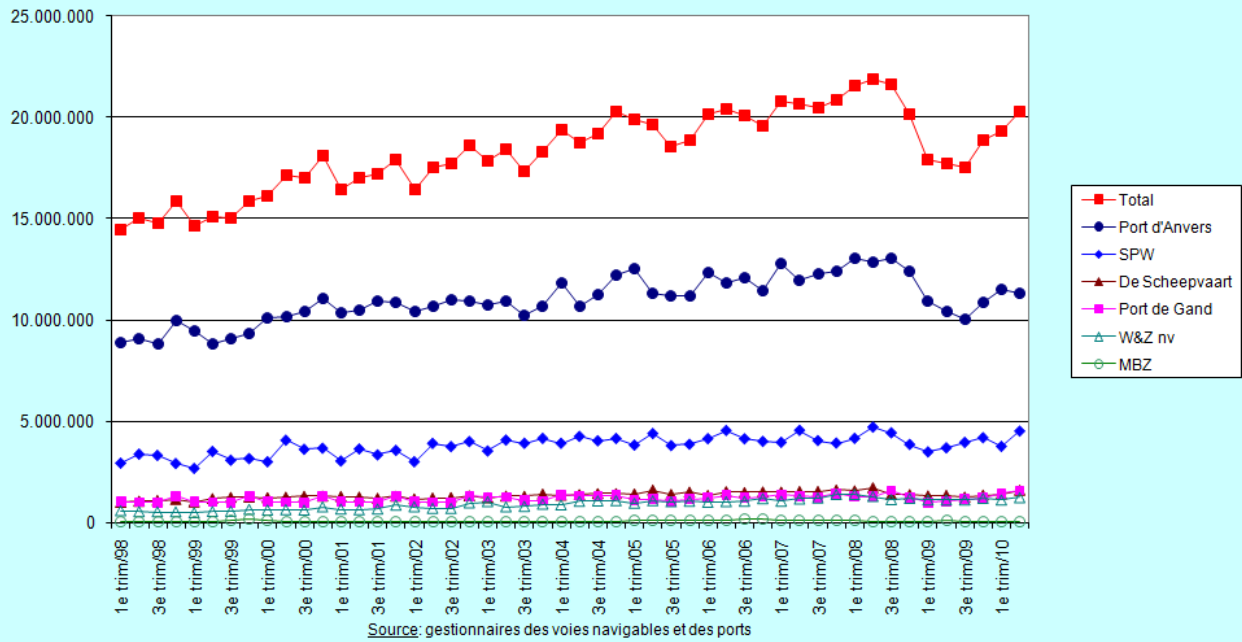
**1. Chargements et déchargements par gestionnaire**

| Quantités en tonnes, chargées ou déchargées par bateaux de navigation intérieure sur les voies navigables belges  |                   |                   |                   |                   |                   |                   |                   |                   |                   |                   |                   |                   |                   |               |               |
|---|-------------------|-------------------|-------------------|-------------------|-------------------|-------------------|-------------------|-------------------|-------------------|-------------------|-------------------|-------------------|-------------------|---------------|---------------|
| Comparaison 2e trimestre 1998-2010  |                   |                   |                   |                   |                   |                   |                   |                   |                   |                   |                   |                   |                   |               |               |
| Chargements sur les voies navigables  |                   |                   |                   |                   |                   |                   |                   |                   |                   |                   |                   |                   |                   |               |               |
| Comparaison jan-jun 1998-2010   |                   |                   |                   |                   |                   |                   |                   |                   |                   |                   |                   |                   |                   |               |               |
|   | 1998              | 1999              | 2000              | 2001              | 2002              | 2003              | 2004              | 2005              | 2006              | 2007              | 2008              | 2009              | 2010              | %10/09        | %10/98        |
| Port d'Anvers   | 17.973.468        | 18.274.415        | 20.244.243        | 20.846.300        | 21.098.419        | 21.714.503        | 22.481.914        | 23.833.246        | 24.180.711        | 24.742.415        | 25.913.744        | 21.381.915        | 22.863.941        | 6,93%         | 27,21%        |
| *Port de Gand   | 2.025.907         | 2.025.907         | 2.025.907         | 2.025.907         | 2.025.907         | 2.518.452         | 2.696.174         | 2.272.577         | 2.565.518         | 2.669.605         | 2.550.267         | 2.034.594         | 3.002.529         | 47,57%        | 48,21%        |
| MBZ   | 38.717            | 44.316            | 170.267           | 103.612           | 109.350           | 119.674           | 137.031           | 197.342           | 260.227           | 262.147           | 182.094           | 132.349           | 128.125           | -3,19%        | 230,93%       |
| De Scheepvaart  | 2.019.615         | 2.179.409         | 2.471.974         | 2.541.810         | 2.365.103         | 2.524.035         | 2.720.213         | 3.026.279         | 2.869.774         | 3.045.681         | 3.297.765         | 2.661.380         | 3.013.654         | 13,24%        | 49,22%        |
| W&Z nv  | 1.095.203         | 993.934           | 1.225.858         | 1.265.720         | 1.468.797         | 1.797.285         | 1.905.810         | 2.023.375         | 2.019.207         | 2.219.691         | 2.693.944         | 2.233.292         | 2.343.186         | 4,92%         | 113,95%       |
| SPW   | 6.330.965         | 6.210.726         | 7.069.115         | 6.689.276         | 6.921.267         | 7.602.172         | 8.151.311         | 8.204.975         | 8.658.864         | 8.490.224         | 8.836.321         | 7.183.799         | 8.258.031         | 14,95%        | 30,44%        |
| <b>Total:</b>   | <b>29.483.875</b> | <b>29.728.707</b> | <b>33.207.364</b> | <b>33.472.625</b> | <b>33.988.843</b> | <b>36.276.121</b> | <b>38.092.453</b> | <b>39.557.794</b> | <b>40.554.301</b> | <b>41.429.763</b> | <b>43.474.135</b> | <b>35.627.329</b> | <b>39.609.466</b> | <b>11,18%</b> | <b>34,34%</b> |
| Déchargements sur les voies navigables  |                   |                   |                   |                   |                   |                   |                   |                   |                   |                   |                   |                   |                   |               |               |
| Comparaison jan-jun 1998-2010   |                   |                   |                   |                   |                   |                   |                   |                   |                   |                   |                   |                   |                   |               |               |
|   | 1998              | 1999              | 2000              | 2001              | 2002              | 2003              | 2004              | 2005              | 2006              | 2007              | 2008              | 2009              | 2010              | %10/09        | %10/98        |
| Port d'Anvers   | 12.182.311        | 11.976.873        | 14.396.067        | 14.658.185        | 15.331.357        | 16.756.061        | 17.716.537        | 19.110.140        | 18.741.393        | 19.603.154        | 20.519.825        | 17.694.405        | 19.384.486        | 9,55%         | 59,12%        |
| *Port de Gand   | 3.784.343         | 3.784.343         | 3.784.343         | 3.784.343         | 3.784.343         | 3.826.681         | 5.048.165         | 5.258.718         | 5.517.498         | 4.790.474         | 5.740.684         | 4.360.057         | 5.736.170         | 31,56%        | 51,58%        |
| MBZ   | 113.911           | 106.437           | 139.467           | 127.588           | 127.564           | 115.401           | 137.286           | 150.575           | 228.197           | 160.829           | 206.029           | 166.789           | 188.640           | 13,10%        | 65,60%        |
| De Scheepvaart  | 7.022.483         | 7.070.918         | 8.157.492         | 8.024.967         | 7.873.701         | 7.896.665         | 8.443.533         | 8.599.378         | 8.687.978         | 9.104.437         | 9.127.570         | 7.927.281         | 8.685.543         | 9,57%         | 23,68%        |
| W&Z nv  | 6.511.057         | 6.427.398         | 6.809.973         | 7.256.493         | 7.263.926         | 7.600.234         | 7.685.366         | 8.187.819         | 6.979.430         | 7.245.211         | 7.999.464         | 7.099.221         | 7.157.806         | 0,83%         | 9,93%         |
| SPW   | 7.832.714         | 8.496.565         | 10.321.141        | 9.811.358         | 9.473.795         | 9.632.200         | 9.830.933         | 10.117.957        | 9.659.340         | 9.883.121         | 10.349.380        | 7.304.445         | 8.224.580         | 12,60%        | 5,00%         |
| <b>Total:</b>   | <b>37.446.819</b> | <b>37.862.534</b> | <b>43.608.483</b> | <b>43.662.934</b> | <b>43.854.686</b> | <b>45.827.242</b> | <b>48.861.820</b> | <b>51.424.587</b> | <b>49.813.836</b> | <b>50.787.226</b> | <b>53.942.952</b> | <b>44.552.198</b> | <b>49.377.225</b> | <b>10,83%</b> | <b>31,86%</b> |
| Source: gestionnaires des ports et des voies navigables   |                   |                   |                   |                   |                   |                   |                   |                   |                   |                   |                   |                   |                   |               |               |
| *Totaux des chargements et déchargements au Port de Gand pour des transports locaux et pour des transports pour lesquels le bateau entre le port ou quitte celui-ci via Zelzate (canal Gand-Terneuzen). |                   |                   |                   |                   |                   |                   |                   |                   |                   |                   |                   |                   |                   |               |               |
| Sont repris dans les chiffres de W&Z nv, les chargements et déchargements au Port de Gand pour autant que le bateau entre le port ou quitte celui-ci par les écluses de Merelbeke ou Evergem.           |                   |                   |                   |                   |                   |                   |                   |                   |                   |                   |                   |                   |                   |               |               |

## 2. Chargements et déchargements par groupe de marchandises (en tonnes)

| Navigation intérieure - chargements et déchargements sur les voies navigables belges |                   |                   |                   |                   |                   |                   |                   |                   |                   |                   |                   |                   |                   |               |               |
|--|-------------------|-------------------|-------------------|-------------------|-------------------|-------------------|-------------------|-------------------|-------------------|-------------------|-------------------|-------------------|-------------------|---------------|---------------|
| Données par groupe de marchandises   |                   |                   |                   |                   |                   |                   |                   |                   |                   |                   |                   |                   |                   |               |               |
| Comparaison périodique janvier - juin 1998 - 2010                                    |                   |                   |                   |                   |                   |                   |                   |                   |                   |                   |                   |                   |                   |               |               |
| Chargements  |                   |                   |                   |                   |                   |                   |                   |                   |                   |                   |                   |                   |                   |               |               |
| Comparaison jan-juin 1998-2010   |                   |                   |                   |                   |                   |                   |                   |                   |                   |                   |                   |                   |                   |               |               |
|  | 1998              | 1999              | 2000              | 2001              | 2002              | 2003              | 2004              | 2005              | 2006              | 2007              | 2008              | 2009              | 2010              | %10/09        | %10/98        |
| 0. Produits agricoles  | 344.329           | 414.667           | 479.814           | 422.323           | 427.657           | 688.406           | 891.790           | 598.023           | 737.450           | 789.270           | 1.349.407         | 816.853           | 1.068.455         | 30,80%        | 210,30%       |
| 1. Denrées alimentaires  | 1.550.418         | 1.464.858         | 1.490.990         | 1.467.625         | 1.303.702         | 1.469.527         | 1.569.816         | 1.174.246         | 1.218.661         | 1.468.465         | 1.099.245         | 1.017.933         | 1.161.643         | 14,12%        | -25,08%       |
| 2. Combust. Solides  | 2.343.220         | 2.500.607         | 3.428.081         | 3.644.357         | 3.876.863         | 3.763.963         | 4.074.867         | 4.662.162         | 3.845.127         | 3.549.438         | 4.009.861         | 3.114.784         | 3.382.896         | 8,61%         | 44,37%        |
| 3. Produits pétroliers   | 7.270.699         | 7.421.621         | 7.949.700         | 7.301.757         | 8.232.020         | 9.197.292         | 8.382.697         | 8.556.505         | 9.283.365         | 7.982.311         | 9.125.604         | 8.892.103         | 9.333.226         | 4,96%         | 28,37%        |
| 4. Minéral   | 1.481.055         | 1.922.878         | 1.763.684         | 2.149.596         | 1.621.875         | 1.622.138         | 1.688.377         | 1.629.057         | 1.461.881         | 1.852.089         | 1.794.085         | 1.430.488         | 1.522.151         | 6,41%         | 2,77%         |
| 5. Produits métallurg.   | 2.103.911         | 1.859.846         | 2.301.562         | 2.387.753         | 1.753.176         | 1.698.625         | 1.895.468         | 2.305.880         | 2.361.333         | 3.448.420         | 2.729.924         | 1.478.273         | 1.841.386         | 24,56%        | -12,48%       |
| 6. Matériaux de construc.  | 7.023.914         | 6.852.530         | 7.211.429         | 7.325.928         | 7.762.294         | 8.452.918         | 9.624.276         | 9.778.973         | 10.191.207        | 9.839.556         | 10.340.243        | 8.018.771         | 8.631.201         | 7,64%         | 22,88%        |
| 7. Engrais   | 1.385.608         | 1.360.311         | 1.326.943         | 1.398.059         | 1.294.685         | 1.466.827         | 1.428.946         | 1.512.074         | 1.377.707         | 1.390.179         | 1.413.883         | 1.266.281         | 1.399.889         | 10,55%        | 1,03%         |
| 8. Produits chimiques  | 2.640.440         | 2.659.439         | 3.413.952         | 3.289.441         | 3.457.479         | 3.636.866         | 3.699.515         | 4.110.165         | 4.658.248         | 4.767.515         | 4.769.928         | 4.056.872         | 5.284.896         | 30,27%        | 100,15%       |
| 9. Autres marchandises   | 3.340.281         | 3.271.950         | 3.841.209         | 4.085.786         | 4.259.092         | 4.279.559         | 4.836.701         | 5.230.709         | 5.419.322         | 6.342.520         | 6.841.955         | 5.534.971         | 5.983.723         | 8,11%         | 79,14%        |
| <b>Total:</b>  | <b>29.483.875</b> | <b>29.728.707</b> | <b>33.207.364</b> | <b>33.472.625</b> | <b>33.988.843</b> | <b>36.276.121</b> | <b>38.092.453</b> | <b>39.557.794</b> | <b>40.554.301</b> | <b>41.429.763</b> | <b>43.474.135</b> | <b>35.627.329</b> | <b>39.609.466</b> | <b>11,18%</b> | <b>34,34%</b> |
| <b>Déchargements</b>   |                   |                   |                   |                   |                   |                   |                   |                   |                   |                   |                   |                   |                   |               |               |
| Comparaison jan-juin 1998-2010   |                   |                   |                   |                   |                   |                   |                   |                   |                   |                   |                   |                   |                   |               |               |
|  | 1998              | 1999              | 2000              | 2001              | 2002              | 2003              | 2004              | 2005              | 2006              | 2007              | 2008              | 2009              | 2010              | %10/09        | %10/98        |
| 0. Produits agricoles  | 1.267.067         | 1.352.889         | 1.493.584         | 1.335.728         | 1.306.104         | 1.476.283         | 1.278.385         | 1.476.735         | 1.258.943         | 1.503.336         | 1.667.041         | 1.709.198         | 2.151.726         | 25,89%        | 69,82%        |
| 1. Denrées alimentaires  | 1.926.573         | 1.832.647         | 2.132.978         | 2.091.529         | 2.025.443         | 1.927.590         | 2.148.277         | 1.965.738         | 2.088.751         | 2.104.554         | 2.404.977         | 1.810.759         | 2.090.827         | 15,47%        | 8,53%         |
| 2. Combust. Solides  | 2.312.499         | 2.301.168         | 3.232.086         | 3.785.279         | 3.587.041         | 3.310.697         | 3.769.792         | 4.327.759         | 4.178.605         | 3.139.526         | 3.816.013         | 2.349.859         | 2.494.258         | 6,15%         | 7,86%         |
| 3. Produits pétroliers   | 7.664.404         | 7.826.519         | 8.393.786         | 8.117.972         | 8.218.947         | 8.322.595         | 9.211.974         | 9.853.390         | 9.177.003         | 9.537.485         | 9.426.042         | 9.770.169         | 10.114.609        | 3,53%         | 31,97%        |
| 4. Minéral   | 2.333.971         | 2.709.074         | 2.709.030         | 3.086.631         | 3.164.943         | 3.376.742         | 2.893.894         | 2.900.559         | 2.639.308         | 2.815.779         | 3.469.698         | 1.474.681         | 2.563.774         | 73,85%        | 9,85%         |
| 5. Produits métallurg.   | 2.074.064         | 1.520.594         | 2.459.308         | 2.158.110         | 2.112.215         | 2.502.554         | 2.757.183         | 2.696.182         | 2.739.735         | 2.933.420         | 2.838.799         | 1.962.767         | 2.440.058         | 24,32%        | 17,65%        |
| 6. Matériaux de construc.  | 11.278.985        | 11.930.938        | 13.068.180        | 12.834.152        | 12.341.296        | 13.197.381        | 14.578.544        | 14.706.869        | 14.097.205        | 14.145.231        | 15.172.273        | 12.641.925        | 12.640.571        | -0,01%        | 12,07%        |
| 7. Engrais   | 2.193.132         | 1.944.480         | 2.051.485         | 1.994.085         | 2.041.389         | 1.907.288         | 1.802.857         | 1.954.133         | 1.679.454         | 1.725.222         | 1.711.986         | 1.424.048         | 1.627.805         | 14,31%        | -25,78%       |
| 8. Produits chimiques  | 2.870.584         | 2.956.351         | 3.526.678         | 3.521.233         | 3.567.916         | 3.736.815         | 3.577.418         | 3.715.545         | 4.082.168         | 4.514.476         | 4.455.592         | 3.829.110         | 4.435.150         | 15,83%        | 54,50%        |
| 9. Autres marchandises   | 3.525.540         | 3.487.874         | 4.541.368         | 4.738.215         | 5.489.392         | 6.069.297         | 6.843.496         | 7.827.677         | 7.872.664         | 8.368.197         | 8.980.531         | 7.579.682         | 8.818.447         | 16,34%        | 150,13%       |
| <b>Total:</b>  | <b>37.446.819</b> | <b>37.862.534</b> | <b>43.608.483</b> | <b>43.662.934</b> | <b>43.854.686</b> | <b>45.827.242</b> | <b>48.861.820</b> | <b>51.424.587</b> | <b>49.813.836</b> | <b>50.787.226</b> | <b>53.942.952</b> | <b>44.552.198</b> | <b>49.377.225</b> | <b>10,83%</b> | <b>31,86%</b> |
| Source: gestionnaires des ports et des voies navigables                              |                   |                   |                   |                   |                   |                   |                   |                   |                   |                   |                   |                   |                   |               |               |

**Navigation intérieure - Chargements sur les voies navigables belges**  
Quantités trimestrielles en tonnes



**Navigation intérieure - Déchargements sur les voies navigables belges**  
Quantités trimestrielles en tonnes

